

EE BWANA UTEGE SIKIO LAKO

JUMAPILI YA 21 YA MWAKA Zab 86.1.2.3.4.5.11
MWANZO

BY M.P.MAKINGI
NTUNGAMO PARISH
15.05.2014
NGARA

Allegro Moderato

Ee Bwa na u te ge si ki o la ko u ni ji bu

kwe li

we we u li ye mu ngu wa ngu u mwo ko e m tu mi shi wa ko

1. a na ye ku tu ma i ni
2. a na ye ku tu ma i - ni **Organ Pause**

FINE

MASHAHIRI

1. .U ni hi fa dhi na fsi ya ngu ma a na mi mi ni m cha

mu ngu. we we u li ye mu ngu wa ngu u mwo ko e m tu

mi shi wa ko a na ye ku tu ma i - ni

2. We we Bwa na u ni fa dhi li mi mi ma a na na ku li li a

we we m cha na ku twa. na ku li li a m cha na ku - twa.

3. Kwa ma a na we we Bwa na u mwe ma. u me ku wa ta ya ri ku sa

me he. na mwi ngi wa fa dhi li. kwa wa tu wo te wa ku i ta - o.

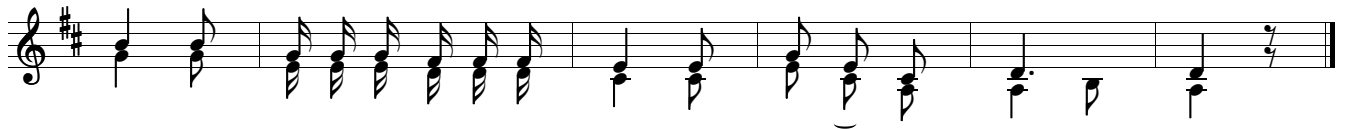
4. Ee Bwa na u ni fu ndi she nji a ya ko. ni ta kwe nda ka ti ka kwe li

kwe - li ya ko. mo yo wa ngu na u fu ra hi ku li cha ji na la - ko.



5. U i fu ra i she na fsi ya mtu mi shi wa ko. ma a na na fsi

6. Ee Bwa na u ya si ki li ze ma o mbi ya ngu u i si ki li



ya ngu na ku i nu li a we we. we - we Bwa - na

ze sa u ti ya ngu e - Bwa na ya du a za - ngu