

Ee YESU UNIOKOE: Na:- Hilary Msigwa F.

Lento:



1. E we Ye su wa ngu mpe nzi wa te se ka Msa la ba ni, Kwa a
 2. Bi la Dha mbi ha ta mo ja wa hu ku - mi wa ku fa, Ja po
 3. Ngu vu za ko za pu ngu a ha ta chi ni wa a ngu ka, Wa ku
 4. Ro ho ya ko ya zi mi a na yo ka zi ya ti mi a, Ma i



ji li ya dha mbi za ngu ni li ye m ko se fu, ni sa me he dha mbi
 ngu vu - zo ni ha ba wa chu kua a msa la ba, Kwama te so ha ya
 ta na na Ma ma ya ko wo te m na te se ka, Kwama teso ha ya ma
 ti Ma ma po ke a na sa da ka ka to le a, Ni o nee hu ru ma

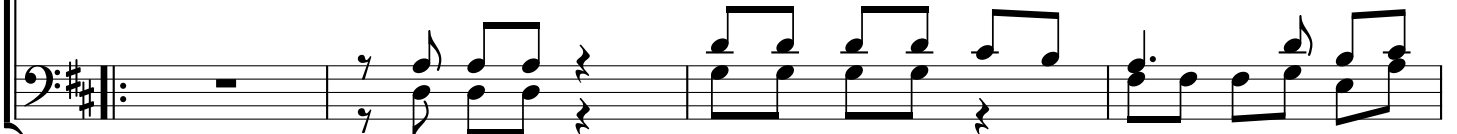


za ngu, Ni o ko e ni ta ka se kwa da mu yo Ta ka ti fu.
 Bwa na, - - - -
 ka li, - - - -
 Bwa na - - - -



Ee Ye su, Mwo ko zi, Ye su ni o ne e hu ru
 Ni o koe, Mwo ko zi, Ni si

Ee Ye su, Ee Mwo ko zi ni o ne e hu ru
 Ee Ye su, Ee Mwo ko zi Ni si



Ee Ye su, Ee Mwo ko zi, ni o ne e hu ru

ma,

je,

ma,

ni si je a nga mi a.

Organ

ma,

je

ma,

ni si je