

YATUPASA KUTAFAKARI

Mafundisho/Tafakari

Na. Anga Anselim

8th February 2019

Sumbawanga Diocese

Cont; +255 713 474 448

Moderato

$\text{♩} = 68$

S
A

M si fi ki ri ya kwamba e ti Mungu yu po mba li wa la m si je ku -
m si je fi ki ri kwamba Mungu ha tu o ni na ku dha ra u ne no

T
B

7

se ma e ti Mu - ngu ha - yu po Pi a u ngu Ta za
la ke m ka fu a ta ye nu mi

1. 2.

e ti
kwamba

Ta za
Ta za

11

me ni hi yo mi u ngu i na m pi gi a ma go ti i na mu i na mi a
we we bi - na da mu u na m ka na je - Mungu waka ti u na pumu

i na
u na

me ni hi yo mi u ngu i na
we we bi - na da mu u na

16

Mu ngu na ku m su ju - di a, sa sa Bwa na
a we' kwa sa ba bu ya ke

1. 2.

sa sa

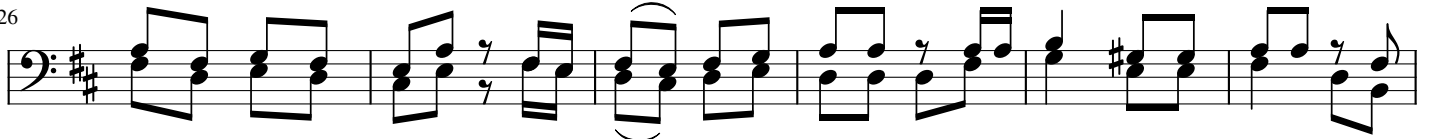
20

Maimbilizi



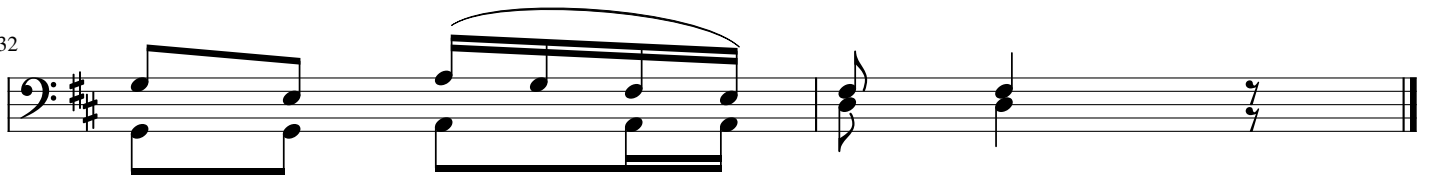
1. A nga li e ni - ta za me ni ma i sha tu na yo - i shi tu na m fu ku za -
 2. A nga li e ni mi ko no ye tu tu na vyo i ti a na ji si kwa ni ni tu na fa -
 3. Mwenye zi Mu ngu - Ba ba ye tu a na tu i ta ki la si ku tu m ru di e ye ye

26



Mu ngu ka ti ye nu, na wa o mba Wa kri stu na wa o mba Wa kri sto tu
 nya hi vyo wa kri stu? na wa o mba Wa kri stu na wa o mba Wa kri sto tu
 Bwa na Mu ngu we tu, ya tu pa sa ku ru di ya tu pa sa ku ru di di

32



mpe Mu ngu na fa si.
 mpe Mu ngu na fa si.
 ka mtu mi ki e Ye ye.

"Mtumaini Mwenyezi Mungu kwa moyo wako wote, wala usitegemee akili zako mwenyewe. Umtambue Mungu katika kila ufanyalo, naye atazinyoosha njia zako. Yeye huwadharau wenye dharau, lakini huwafadhili wanyenyekevu."

Methali; 3:5-6, 34.