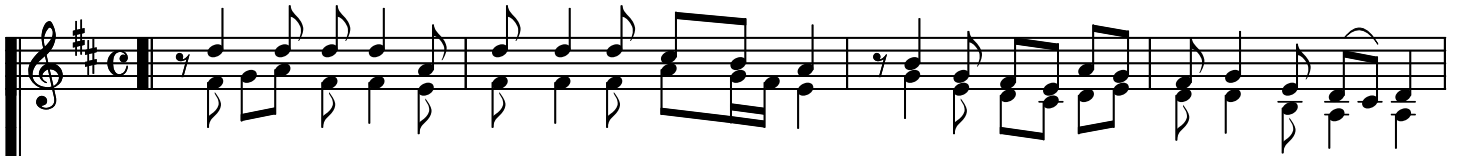


# NIMEINGIA NYUMBANI

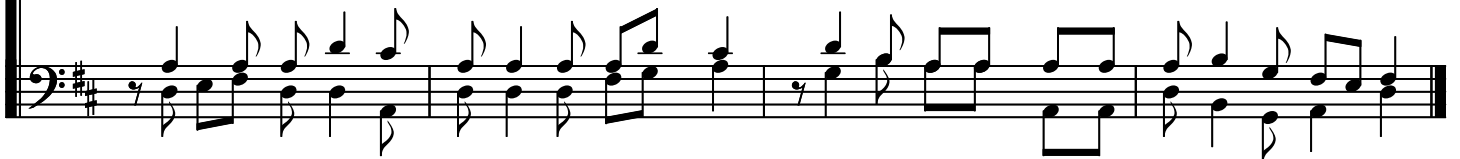
T.S RAHA



Ni - me i ngi a nyu mba ni mwa Bwa na ku ja ku ku a bu du Mu ngu wa ngu



ma - ha li ha pa ni pa ta ka ti fu na ku o mba Bwa na u ni po ke e.



- |                  |                     |                  |                     |
|------------------|---------------------|------------------|---------------------|
| 1. Na - ku ja    | ku ku a bu - du     | ka ti ka nyu mba | ya ko ta ka ti fu.  |
| 2. Ka ti ka ti   | ya he ka lu la ko   | na zi ta fa ka   | ri fa dhi li za ko. |
| 3. Na fsi ya ngu | i na ku go - nja    | we - we ndi we   | m sa a da wa ngu.   |
| 4. Na ma o mbi   | ya ngu mbe le ya ko | Bwa na na o mba  | u ya si ki li ze.   |

...