

Huu Ndio Mwili Wangu  
Komunyo Alhamisi Kuu  
1Kor. 11: 24,25,26

Robert A.Maneno(RAM)  
DSM  
16th April 2019  
2137 Hrs

Largo

Hu u ndi o Mwi li wa ngu, u li o kwa a ji li ye nu,

Ki ko mbe hi ki ni a ga no ji pya, ka ti ka da mu ya ngu, A se ma Bwa na

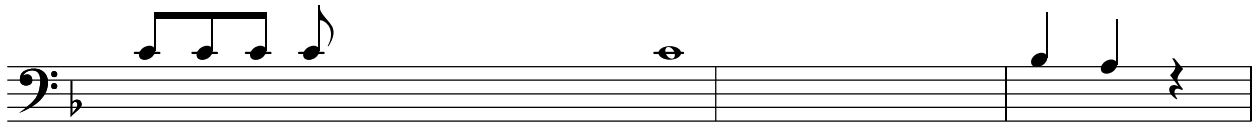
fine

Mashairi: Tuni Ya Kwanza

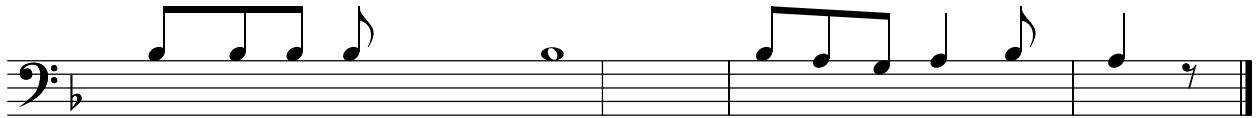
1. Hu - - u ndi - - o mwi - - li wa ngu, u li o kwa - - a  
2. Ki ko mbe hi ki ni a ga no ji pya, a ga no ji pya ka  
3. Maa na kila muu la po m ka te hu u, na ku ki nywe a ki

1. ji li ye - - nu - , fa - - nye - - ni - - hi - - vi - kwa u ku mbu sho wa ngu.  
2. ti ka da mu ya ngu fa nye ni hi vi ki la m nywa po kwa u ku mbu sho wa ngu.  
3. ko mbe hi - - ki - , mwa i ta nga za ma u ti ya Bwa na ha ta a ru di po.

## Mashairi: Tuni Ya Pili



1. Hu u ndi o mwi li wa ngu u li o kwa a ji li ye nu,
2. Ki ko mbe hi ki ni a ga no ji pya ka ti ka da mu ya ngu,
3. Ma a na ki la mu u la po m ka te huu, na ku ki nywe a ki ko mbe hi ki,



1. fa nye ni hi vi kwa u ku mbu sho wa - - ngu.
2. fa nye ni hi vi ki la m nywa po kwa u ku mbu sho wa - - ngu
3. mwa i ta nga za ma u ti ya Bwana ha ta a ja - - po.