

Ee Nafsi Yangu Umsifu Bwana
(Tuni No. II) Zab 146:6-10 (K) 1

Robert A. Maneno (RAM)
Mbezi Beach, DSM
21st September 2019

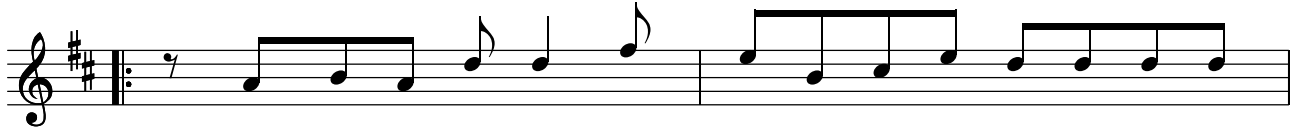
Andante

Ee na fsi ya ngu u msi fu Bwa na
Ee na fsi ya ngu u - - msi fu Bwa na,
Ee na fsi na fsi ya ngu U msi fu Bwa na
Ee na fsi ya ngu u msi fu Bwa na

Ee na fsi ya ngu u msi fu Bwa na Ee na fsi ya ngu u msi fu Bwa na
Ee na fsi ya ngu u msi fu Bwa na Ee na fsi ya ngu u msi fu Bwa na
Ee na fsi ya ngu u msi fu Bwa na na fsi ya ngu - u msi fu Bwa na
Ee na fsi ya ngu u msi fu Bwa na Ee na fsi ya ngu u msi fu Bwa na

Ee na fsi ya ngu u msi fu Bwa na
Ee na fsi ya ngu u - - msi fu Bwa na,
Ee na fsi na fsi ya ngu U msi fu Bwa na
Ee na fsi ya ngu u msi fu Bwa na

Fine



1. Bwa na hu i shi ka kwe li mi le le - - -
 Hu wa pa we - - nye nja a cha ku la - - -
 2. Bwa na hu wa fu mbu a ma cho wa lo po fu ka
 Bwa na hu wa pe nda we - - nye ha ki - - -
 3. Bwa na hu wa te ge me za ya ti ma na mja ne
 Bwa na a ta mili ki mi le le Mu ngu wa - - ko



Hu wa fa nyi a hu ku - mu wa li o o ne wa,
 Bwa na hu wa fu ngu a - wa li o o ne wa.
 Hu wa i nu - - a - - wa - - li o i na ma,
 Hu wa i fa - - dhi - - wa - - ge ni.
 Bali nji a ya wa si o ha ki hu i po to sha,
 Ee Sa yu ni ki za zi - ha - - ta ki za zi.