

KANISA ZURI

MATOLEO

BY.FOROGWE.A

MBEYA

20-06-2011

moderato

$\text{♩} = 65$

♩

Na i nu a ma cho ya ngu, ni na m ta za ma Bwa na, ni na ta fa ka ri
A li vyo wa mbwa m ti ni, pa le ju u msa la ba ni, mwi li wa ni si si

mo yo ni u pe ndo wa a ja bu, na mi sa sa na i nu ka ni na
m ka sa da ka hi i ni ku u, ni ka li je nge ka ni sa zu ri

kwe nda ni ka m shu ku ru, Ni ta to a ki la wi ki mi mi se
i li wa tu wa a bu du, i we ka ma shu ku ra ni za ngu kwa

1. he mu ya ma pa to ya ngu,
pe ndo a li lo ni - - -

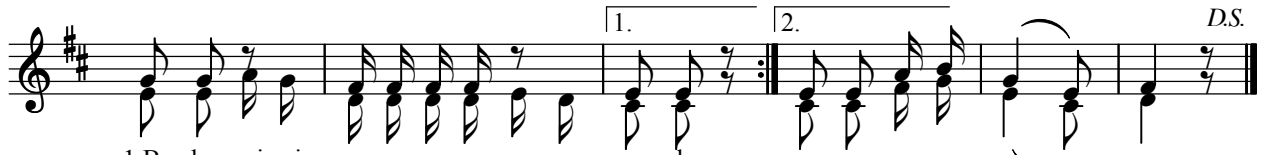
2. pe nda MU NGU wa ngu

D.S.

§



1.Kwa u po le na i nu ka na kwe nda hu ku ni ki i mba, mi ko no ni ni me
kwa fu ra ha ni na
2.Mo yo wa ngu u me gu swa na fu mbo hi li la i ma ni, Ni u pe ndo ga ni
e we Ye su wa ngu



1.Be ba mi mi ma ne ma ne na u vu mba,
kwe nda ni ka m to le e Bwa na _____ wa ngu shu ku ra _____ ni.
2.hu u, ha ta a ni fi e msa la ba ni,
mwe ma ni na ku le te a za _____ wa di i po ke e _____