

EE BWANA UNIKUMBUKE

Sitta Af
06/02/2020
Mwadui

Zab.106:6-7,19-22

♩ = 68

Moderato

f Ee Bwa na u ni ku mbu ke mi mi *mf* kwa ki ba li
kwa ki ba li u li yo
f *mf* u li yo

7 ee Bwa na
na yo ee Bwa na kwa kwa wa tu wa ko.
na yo *f* ee - Bwa na

11 **Soprano**
f 1.Tume te nda dha mbi pamo ja na Ba ba ze tu, tume te nda ma o vu, tume fa nya u

17
ba ya, na Ba ba ze tuka ti ka Mi sri, ha wa ki ri ma tendoya koya a ja - bu.

25 **Soprano & Alto**
2.Wa li fa nya nda ma hu koHo re bu, wa ka i su ju di a sa namu ya ku ye yu ka

31
wa ka u ba di li u tu ku fu wa o ku wa m fa no wa ng'ombe m la ma ja

36
ni.

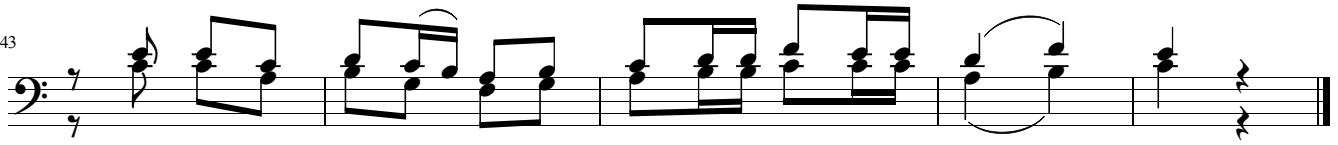
Tenon & Bass

37



3.Wa ka m sa ha u Mu ngumwo ko zi wa o a li ye te nda ma ku u ka ti kaMi sri

43



na ma mbo ya ku - ti sha kwe nye ba ha ri ya Sha mu.