

# NITAMWIMBIA BWANA

Na. Bernard Mukasa

Ni ta mwi mbi a ni ta mwi mbi - a - Ni ta mwi mbi a Bwa na kwa ma -

a na a me tu - ku ka sa - na Fa ra si na mpa nda Fa ra si  
Fa ra si na mpa nda Fa - fa ra si na mpa nda Fa ra si

a me wa tu pa Ba ha ri - ni

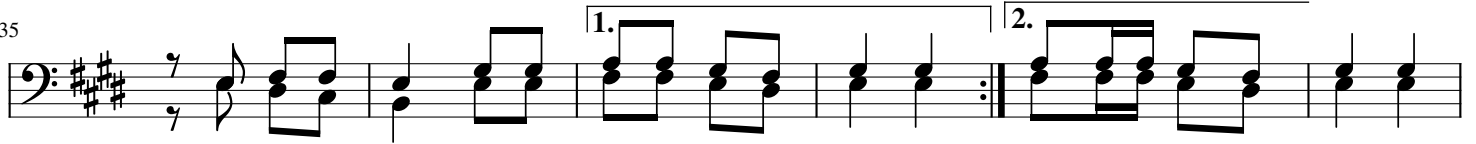
1. Bwa na ni ngu vu ni ngu vu za ngu na wi mbo wa ngu na ye a me

28



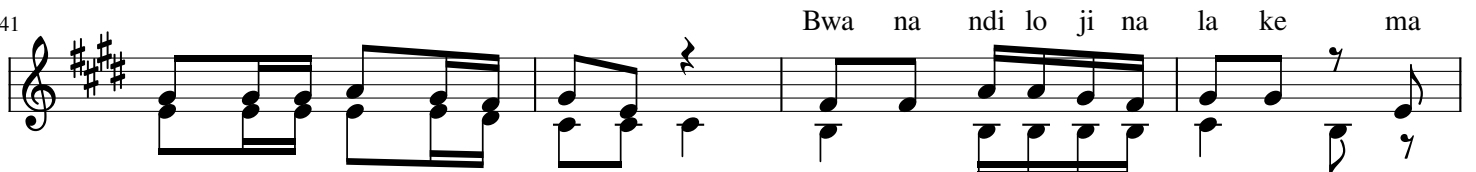
1.ku wa wo ko vu wa ngu ye ye ni Mu ngu ni Mu ngu wa ngu  
ni Mu ngu wa ba ba ba ba ya ngu

35



1.na mi ni ta msi fu na mi ni ta msi fu  
na mi ni ta m tu ku za ni ta mtu ku za

41



Bwa na ndi lo ji na la ke ma  
2.Bwa na ni m tu wa vi ta Bwa na ndi lo ji na la ke

45



ga ri ya fa ra o na je shi la ke a me wa tu pa ba ha ri ni  
2.ma ga ri ya Fa ra o na je shi a me wa tu pa ba ha ri ni

50



2.ma a ki da ya ke wa te u le wa me za ma ka ti ka ba ha ri ya Sha mu

56



wa li za ma vi li  
2.vi li - ndi vi me wa fu ni ki - za wa li za - ma vi li

61



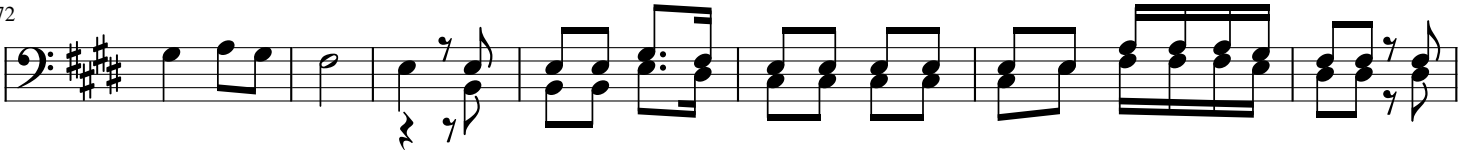
2.ndi ni ka ma ji - - we

64



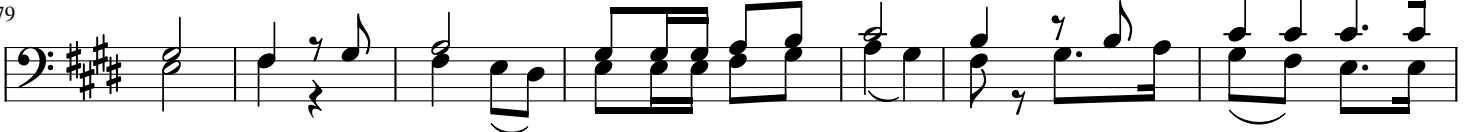
3.Bwa na m ko no wa ko wa ku u me u me pa ta fa ha ri fa ha

72



3.ri ya u we zo Bwa na m ko no wa ko wa ku u me wa wa se ta se ta a  
kwa wi wa wa a ngu sha

79



3.du i kwa wi - ngi wa u ku u wa - ko wa wa a - ngu sha

86



3.chi ni wa na o ku o ndo ke a

89



4.U ta wa i ngi za na ku wa pa nda ka ti ka m li ma wa u ri thi

94



wa ko ma ha li pa le u li po

4.wa ko ma ha li u li po ji fa nyi a e Bwa na i li u pa

100



4.ka e pa le pa ta ka ti fu u li po pa we ka i ma ra Bwa na

105



4.kwa mi ko no ya ko Bwa na u ta ta wa la mi le le na mi le le