

HUKUNIACHA NIANGAMIE.

Fr. Ezekiel J. Boyo
Meatu Parish
Shinyanga.

$\text{♩} = 75$

S
A

We weBwa na mwenye fadhi la hu ku ni a cha ro ho - ya ngu

T
B

5

i a ngami - e u ka ni po nya na shi da za ngu

9

na ma ta ti zo ya fa mi li a ya ngu u na ya ju a Ee - Bwa na

14

Mu ngu

15



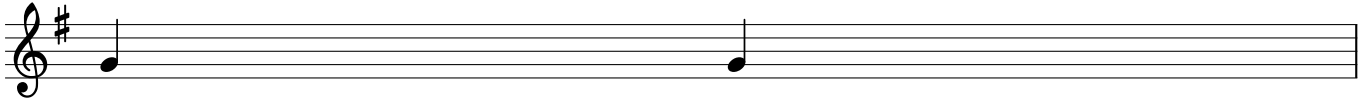
1.Huru maya ko Mu ngu ha i namipa ka kwawa nada mu wo - te
2.Ka ti ka shi da za ngu na li m li li a Bwa na a ka si ki a

20



1.Ki u mbewa ko wa m fadhi li kwaku wa we we ni Bwa - na wa
2.a ka ni sa i di - a - a ka ni o ko a na a du i

24



yo te
za ngu

25



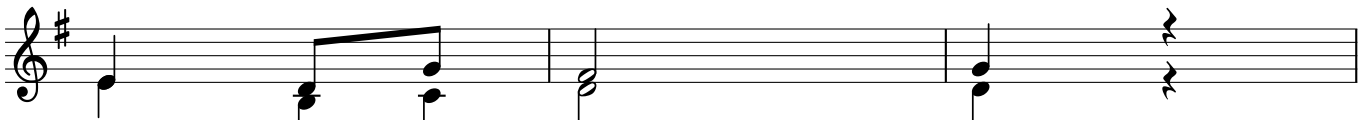
3.U ni pa ti e na fu ra ha u ni ja li e na a ma - ni kwa hu -
4.U ni e pu she na ha ta ri u ni u mbi e mo yo sa - fi na u ki

30



3.ru ma ya ko u ni sa i di e u ni o ko e we weni fa
4.ni fu ndi sha ku ku ju a we we na ku ku pe nda ni ku e le

36



ra ja kwa wo te
ke - da i ma