

Ni hao hao!

(rejea Isa 1:16-17)

Rukeha.pb@Mbagalakuu.Dsm

+255 754 567120

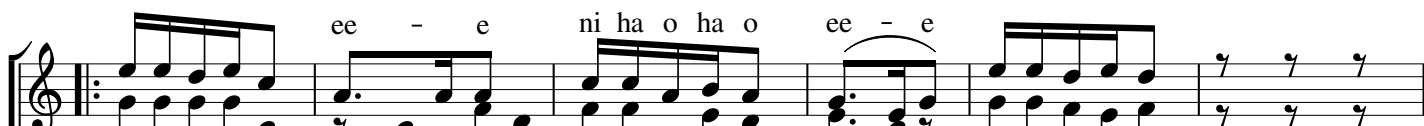


Ni ha o ha o a mba o Bwa na a wa a mbi a ji o she ni, we ngi ne ni

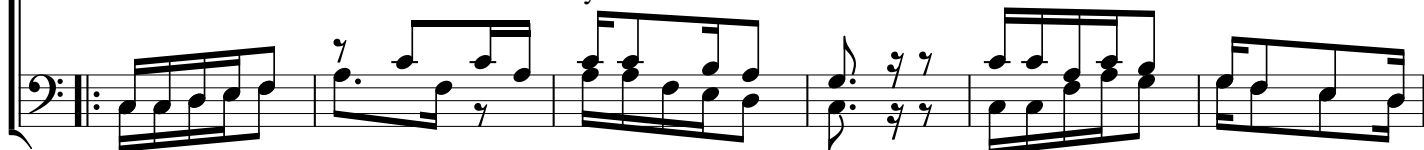


ha o ha o a mba o Bwa na a wa a mbi a ji ta ka se ni.

CHORUS



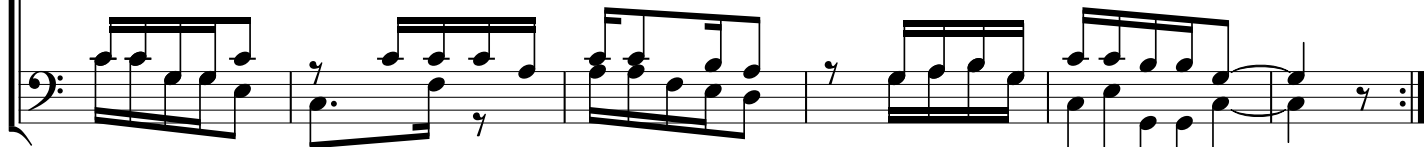
Ni ha o ha o ee - e ni ha o ha o ee - e ni ha o ha o



ee_ ni ha o ha o ee_ si we ngi ne



Ni ha o ha o ee - e ni ha o ha o ee - e ni ha o ha o



ee_ ni ha o ha o si we ngi ne



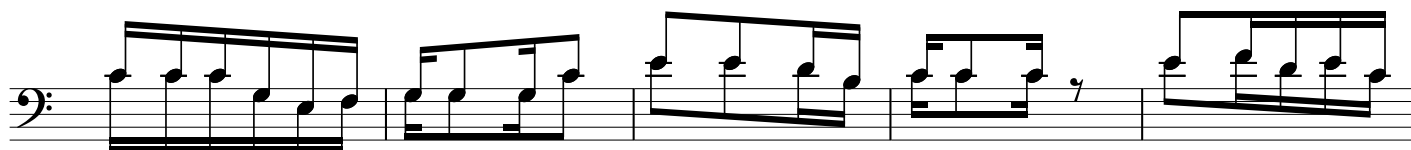
1. Wana o ku sha wi shi ku te nda dha mbi si we ma ha o, na
2. Wa le wa o go pa o ku ku pa ushau ri si we ma ha o, na



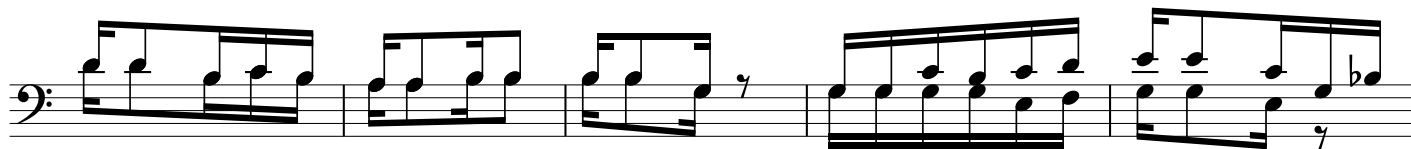
1. wa tu wa ku po nge za - o u fa nya po u ba ti li si we ma ha o
2. wa shu hu di a o u o ngo i li u si a i bi ke si we ma ha o



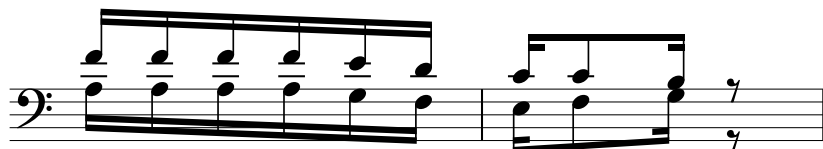
1. wa ta ka m si ndi ki za ne kwe nda mo to ni.
 2. wa ta ka m si ndi ki za ne kwe nda mo to ni.



3. Wo te u na o wa te nde a me - ma mbe le za Bwa na, na u wa sa i



di a po wa tu wa li o - o ne wa ha o wa ta ku si ndi ki za ku we



ka ha zi na ya ko mbi ngu ni



4. U ki m pa ti a ya ti ma ha ki ya ke, u ki m te te a m ja ne a si dhu



lu mi we, na o wa ta ku si ndi ki za ku we ka a ki ba ya ko mbingu ni