

# UMETAWALA WOKOVU

*Erico P. Kigahe*  
*Ismani Parish*  
*March 2020*

$\text{♩} = 67$

S  
A

Masha ri ki ma gha ri bi bi u me ta wa la wo ko vu  
ma gha ri bi ko te pa

T  
B

6

1. nde zo te ko vu kwa ku fu fu ka Mwoko zi wa du ni a Mwoko zi pande zo te  
2. ko vu kwa ku fu fu ka Mwoko zi wa du ni a Mwoko zi pande zo te

12

za u li mwe ngu u me ta wa la wo ko vu ma shari ki wo ko vu  
u li mwengu ko te nama

18

wo ko vu u me ta wa la u me ta wa la wo ko vu.  
ghari bi ko te

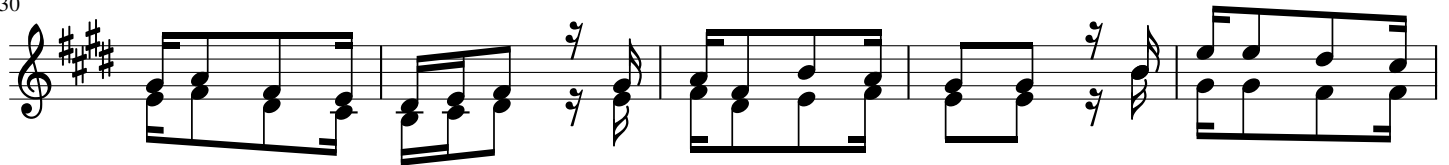
u me ta wa la ko te

24



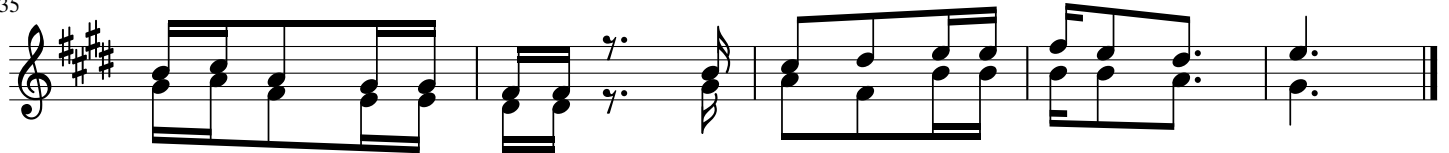
1. Bwana a me fu fu ka kwe - li ka ma a li vyo se ma a me le  
 2. Ni si ku ya kwa nza ya ju - ma ku nga li gi za ba do Bwa na a  
 3. Bwana a me fu fu ka kwe - li a me tu ta ngu li a twe ndeni

30



ta wo ko vu pa - nde zo te za u li mwe ngu tu i mbe so te  
 me shi nda ma u - ti mi nyo ro ro ya dha mbi ha ki ka a me  
 Ga li la ya hu - ko a me tu ta ngu li a ka a cha ka bu

35



kwa sha ngwe na vi fi jo Mwo ko zi we tu ka fu fu ka.  
 i ka ta ka fu fu ka tu i mbe so te a le lu ya.  
 ri wa zi Bwa na Ye su a me to ka te na mtu ku fu.