

Nani Kama Yesu.

Komunyo.

Emmanuel N. Stephano
Panael English Medium And Nursery

Primary School

18/09/2014.

$\text{♩} = 60$

Na ni ka ma Ye - su ka ti ya wa fa lme a we za ye

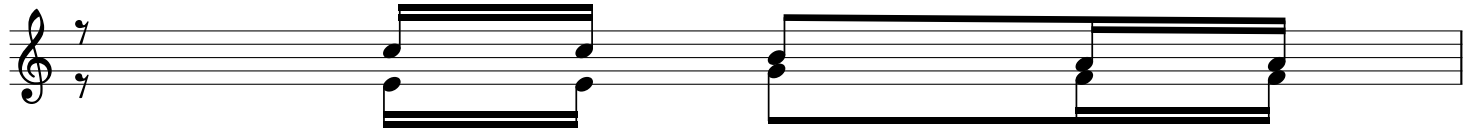
ku a li ka wa tu we ngi kwe nye ka - ra
a we za ye ku a li ka wa tu we ngi kwe nye ka ra

mu ka ra mu - ya ke

mu

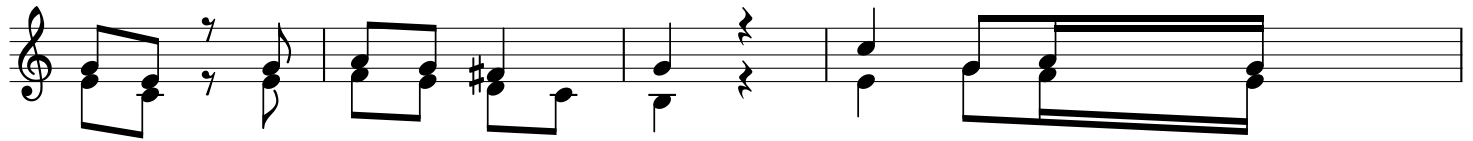
1. E nyi - wa na da mu tu mwa mi ni Ye su
2. Wa fa lme wa du ni a na ni a we za ye
3. Ye su - ni m fa lme ni m fa na ni she
4. NI wa ta wa la we ngi ha pa du ni a ni
5. Ye su - a na we za ku zio ko a ro ho
6. Wa ta - wa la wo te wa u li mwe ngu ni

17



ye ye ndi ye ta
 ku a nda a ka
 ni m fa na -
 la - ki ni ha
 Ro ho ze tu -
 m ji e ya -

18



bi bu wa ro ho ze tu Ye su ni m
 ra mu ka ma cha ku la Ye su ni m
 ni she na na - ni, -----
 ku na ka ma - ye su, -----
 si si si si wa nyo nge, -----
 ku wa Ye su ni m fa lme Ye su nim

22



fa lme ni m fa lme.
 fa lme ni m fa lme
 fa lme wa wa fa lme.