

VIONGOZI VIPOFU

Mathayo 15. 14-20

Na. Edward Chelle
KFT St. Joseph Cathedral
DSM, March 2018.
mob. 0717052235

Dolce Espressivo

Wa a che ni a che ni ha o ni vi ongo zi vi po fu ni vi ongo zi vi po fu wa -

vi po fu Na ki po fu a kimwo ngo za ki po fumwenza ke wa ta

tu mbu ki a shi mo ni wo te wa wi li

1. Ba si Petro a ka ji bu a kamwambi - a tu e - le ze m - fa no hu o Yesua ka

se - ma ha ta sa sa ni nyi na nyi m nga li ha m na a ki li? Ha m ja fa ha mu ba do

17



ya ku wa ki la ki i ngi a cho ki i ngi a cho ki nywa ni hu pi ta tu

20



mbo ni ki ta tu pwa ki ta tu pwa ki ta tu pwa cho - o ni.

23



2. Ba li vi to ka vyo ki nywa ni vya to ka moyo - ni; na vyo ndi vyovi m ti a vyo m tu u na

27



ji si. Kwama a na mo - yo ni hu to ka ma - wa zo ma wa zo ma wa zo ma ba ya

30



u u a ji u zi nzi, u a she ra ti, wi vi, u shu hu da wa u wo ngo, na ma tu ka no na ma tu

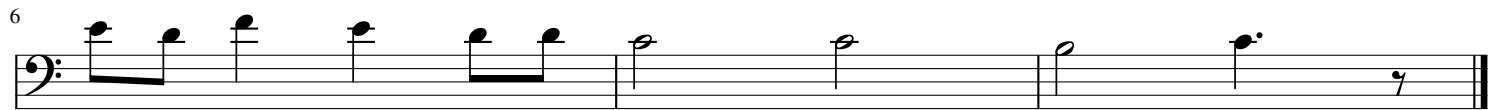
34



ka no ha yon di yo ya m ti a yo ya m ti a yo m tu u na ji si.



3.La ki ni la - ki ni ku la ka bla ha ja na wa mi - ko no ha kum ti i ha



ku m ti i m tu u na ji si.

