

TUNAKUSHUKURU BWANA

By Jackson Mbena
Alfagems Sec, Moro,
08/06/2017

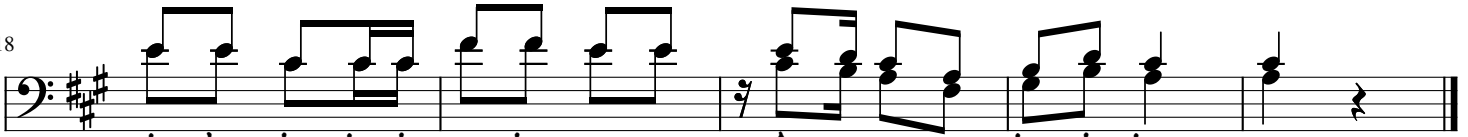
Tu na ku shu ku ru Bwana Mungu we -- tu kwa ku tu li sha na ku tu
Bwana na kwa ku tu li sha na ku tu
Bwana na Mungu we -- tu -- kwa -- ku tu --

nywe sha mwi li na da mu ya

ko a sa nte twa ku shu ku ru

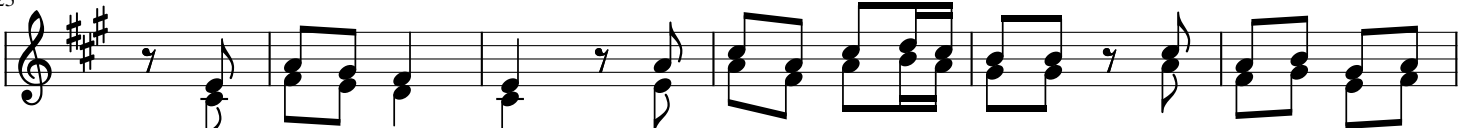
1. A sa nte kwa ku tu li sha na ku tu nywe sha mwi li na da mu ya ko cha
2. U ka fa m sa la ba ni -- kwa a ji li ye tu -- hu o ni u --

18



ku la hi ki cha ro ho ze tu A sa nte twa ku shu ku ru
 pe ndo wa a -- ja bu kwe tu A sa nte twa ku shu ku ru

23



3. Twa ku shu ku ru Ee Ewa na kwa ku tu li sha cha ku la cha ko

29



che nye u zi ma u zi ma wa mi le le -- a -- sa nte