

BWANA ATUKUZWE MILELE

GOLDEN J. SIMKONDA
USHIRIKA SUB PARISH - MBOGWE
10/05/2015

Wafilipi 2:6 - 11

Imerekebisha na mtunzi mwenyewe leo Tarehe 15/4/2020

Bwa na a

Bwa na a tu kuzwemi le le Bwa na a tu kuzwemi le le Bwana

6 mi le le

a tu ku zwe Bwa na a tu ku zwemi le le Bwa le
a tu kuzwe bwa na mi le le le

11

1. Ye su kri sto kwa si li ya ke a li ku wa Mu ngu i lakwa ku ta

17

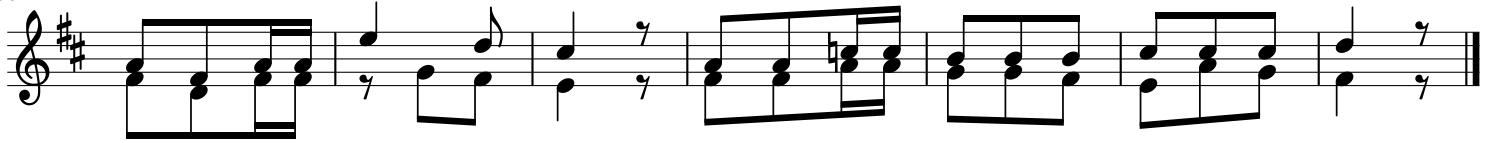
ka ye ye mwe nye we a ka wa sa wa na wa na da mu

24



2. Ali ji nye nyeke za na ku ti i ha ta ku fa msala ba ni Mungua li m

30



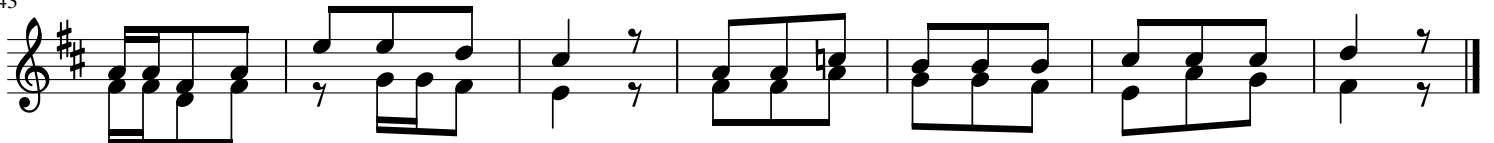
kwe za ju u ka bi sa a ka m pa ji na li li lo ku u

37



3. I la kwa heshi ma vi u mbevyote vi pi ge ma go ti na ki la m tu

43



a m ki ri Ye su kri sto kwa u tu ku fu wa Mu ngu ba ba.