

# BWANA ATAWABARIKI

{Zab. 29: 1-4, 9-10 (K) 11 (Sherehe ya ubatizo wa Bwana)}

Na; Paul San. Mziba

Dodoma

January 2017

Moderator

Bwa na a ta wa ba ri ki a ta wa ba ri ki, (wa tu) wa tu wa ke kwa a

ma ni wa tu wa ke kwa a ma ni, Bwa na; ma ni.

Bwa na a ta wa ba ri ki  
wa ba ri ki wa tu wa ke kwa a ma ni, Bwa na a - - ta wa  
Wa ba ri ki wa tu wa ke kwa a ma ni, Bwa na a - - ta wa  
wa- ba ri ki wa tu wa ke kwa a ma ni Bwa na a - - ta wa

1. 2.

ba ri ki wa tu wa ke kwa a ma ni; ma ni.

ba ri - - ki

**Maimbilizi:**

1. M- pe ni Bwa na, e nyi wa na wa Mu ngu m- pe ni Bwa na,  
2. Sa u ti ya Bwa na, i - - ju u ya ma ji sa u ti ya Bwa na,

u tu ku fu na ngu vu m pe - - ni Bwa na  
i - ju u ya ma ji Bwa na - yu ju u

u tu ku fu wa - - ji - - na la ke;  
ya - ma - ji - - ya ma ji me ngi;

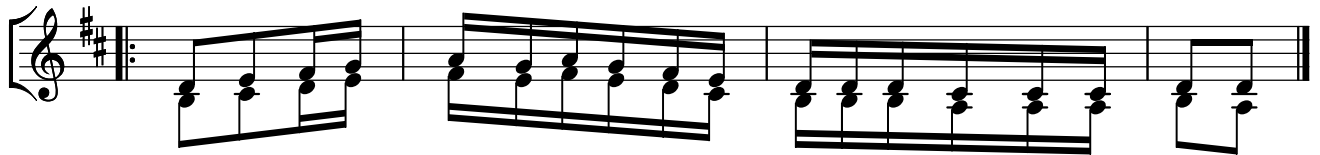
Mwa bu du ni Bwa na kwa u zu ri u zu ri wa u ta ka ti - -fu.  
Sa u ti ya Bwa na i na ngu vu sa u ti ya ke i na a dhama.



3. Sa u ti ya Bwa na ya wa za li sha a ya la na nda ni ya he ka lu la ke



wa na se ma wo - - te u tu ku fu, Bwa na a li - ke ti ju u ya gha ri ka,



Na a - - m Bwa na a me ke ti ha li ya Mfa lme mi le le.