

CORONA(COVID 19)

By. Anthony John

Polepole

mf
Ee Ba ba ye tu wa mbi ngu ni ta i fa la ko la ti ki si ka kwa u -

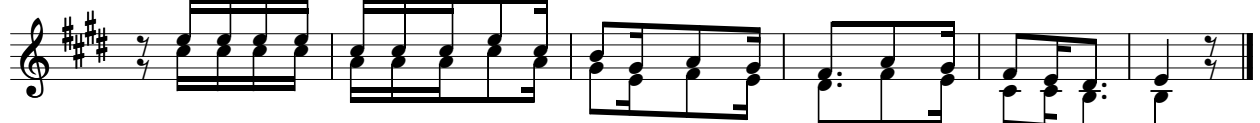
go njwa wa CO RONA yo te u li yo ya te nda Ba ba ba ye tu
Ba - - ba kwa- ku wa

si si tu me te nda dhambi wa la ha tu ku zi ti i
kwa hu ru ma ya ko Ba ba si si ha tu we zi - Ba ba- ye tu
wa hu ru ma tu na li a bi la we we si si
tu me te nda dha mbi ha tu ku zi ti i

a mri za- ko u tu hu ru- mi e e.



1. Ba ba u li ye ta bi bu wa vi ru si - vyo te
2. Mi ko no ni mwa ko ba ba twa ji ka bi dhi si si
3. Ma re he mu wo te wa li o ta ngu li a: kwa ko
4. Tu chu ku e ni ta ha dha ri tu ra we mi ko no



ha ta vi ru si vya Co ro na u na we za ba ba kwa ne no la ko.
u li ye ta bi bu wa vyo te u li vyo vi u mba tu sa i di e.
ra ha ya mi le le u wa pe pi a mwanga u le - wa mi le le.
ma ji ya mo to pi a m ku sa nyi ko sa sa sa tu u e pu ke.