

Nyumba ya Hekima

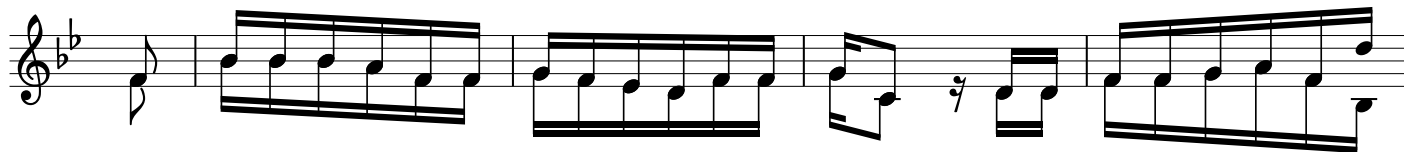
Mit. 9 : 1 - 6

Rukeha.pb@Mbagalakuu.Dsm
+255 754 567120

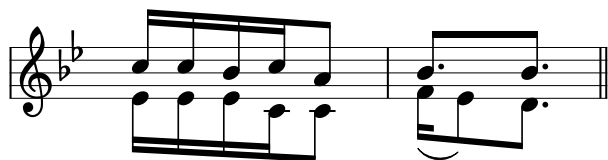
He ki ma a me i je nga nyumba ya ke ee_ He ki ma
a me zi cho nga ngu zo ngu zo

a me chi nja nya ma za ke a me cha nga nya di va i ya ke. A me i a nda li a
za ke sa ba cha nga nya di va i ya ke he ki ma_

me za ya ke. ee_ . He me za ya ke pi a. ==O - R - G - A - N==>



1. A me wa tu ma wa ja ka zi wa ke a na li a, ma ha li pa m ji ni pa
2. Ye yo te yu le a li ye m ji nga a i ngi e, na ha ta m pu mba vu a
3. A se ma njo o u ka le cha ku la pi a u nywe, pi a u nywe di va i ni
4. E nyi wa ji nga a che ni u ji nga m ka i shi, fu a ta nji a i le i



1. li po i nu ka sa na.
2. na ka ri bi shwa kwa ke.
3. li yo i te nge ne za.
4. li yo ya u fa ha mu.