

UISHIYE MILELE

Kwaya ya Mt .Fransisko Ksavery

Na, J.M.Ntugwa
0655-167173
NYL-MASWA
20/04/2020

Moderato

EeMu ngu Ba ba u i shi ye Mi le le si si wa na wa ko tu na o mba
Vi ru si hi vi vya Co ro na vi na vyo sa ba bi sha ho ma ya ma pa fu

6

hu ru ma ya ko i shu ke u li mwengu ni ju hu di za ki bi na da
ni ja ngakwe tu vi me u a wa tu we ngi Mungu u si ye shi ndwa ki

11

mu zi na fa nyi ka za ku zu i a ma a mbu ki zi la ki ni Co ro na i na zi
tu tu na o mba u tu o ko e si si wa na wa ko na u wa po ke e ma re he

16

di ku e ne a ki la ko na
mu wa lo ku fa na Co ro na

18

- 1.(a)Ta za ma Ba - ba ho fu i li vyo tu ja a mi o ngo ni mwe -
 .(b)Mi ku sa nyi - ko i me ka ta zwa i li tu si a mbu ki za -
- 2.(a)Wa ta a la m we tu wa a fya na vi o ngo zi wa se ri ka -
 (b)Ji nsi ya ku - ji ki nga la ki ni i da di ya wa go njwa i -

22

tu tu me ji fu ngi a nda ni
 ne shu le na vyu o vya fu ngwa la ki ni wa go njwa wa na o nge ze ka

li wa - na tu e le ke za
 na zi - di ku o nge ze ka Twa pi ga ma go ti kwa ko tu ki o mba

27

ki li cho ba - ki ni hu ru ma ya ko i li tu po ne ja nga hi li

kwani we we - ndi we ki mbi li o le tu tu si ki e twa ku o mba

32



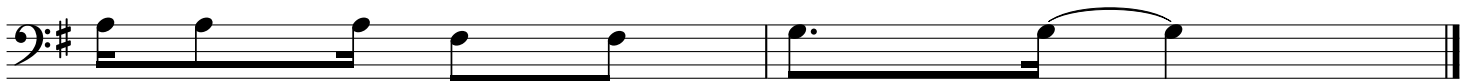
3.(a)EeBa ba wa mi le le u po ke e ma o mbina sa la ze tu u po
 (b)Ee Ba ba wa mi le le ba ri ki ki nga na ma da wa wa na yo tu e

37



ke e
 le ke za nasi si u tu o ndole e u ka i di tuku ba li kufu a ta u ta ra ti bu

43



tu na o e le ke zwa