

# Bwana Aliitutendea.

Emmanuel N. Stepano

Nyamwilolelwa

Mwanza.

$\text{♩} = 60$

Bwa na a li tu te nde a ma mboma ku u

tu li ku wa tu li

ku wa tu li ku wa tu li ku wa tu li

tu li ku wa tu li ku wa tu li

tu li ku wa tu li ku wa tu li ku wa tu li

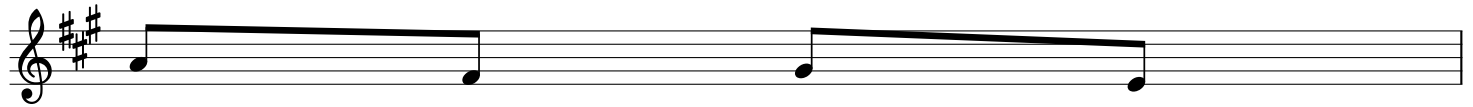
ku - wa tu ki fu ra - hi

ku - wa tu li ku wa tu ki fu ra

1. Bwa na a li po wa re je za ma te ka wa sa yu ni tu li ku wa

2. Ndi po ma ta - i - fa - wa - li po se ma Bwa na a mewa  
3. E Bwa na u wa re je ze watu we tu wa li o fungwa ka - ma -  
4. I nga wa m tu a na kwe nda za ke - a ki li a A zi chu ku

20



ka ma wa o  
 te nde a ma  
 vi - - - ji to  
 a po mbe gu

21



ta o ndo to ndi po ki nywa che tu ki li po ja a ki che ko  
 mbo ma ku u Bwa na a li tu te nde a ma mboma ku - u -  
 vya ku si ni wa - pa - nda o wa pa nda o kw ma cho zi  
 za ku pa nda ha ki ka a taru di kwake le le za fu ra ha

27



na u li mi we tu ke le le za fu ra ha.  
 tu - li - ku - wa tu ki fu ra hi.  
 wa ta vu na kwa ke - le le za fu ra ha.  
 a i chu ku a - po mi ga nda ya ke.