

Ee BWANA NITAKUTUKUZA UMENIINUA

Dom ya 10C, & 13B
Zaburi 29:1,3-5,10-12 (K) 1

Elia Temihanga Makendi
Mafinga Seminary
15, Julai 2001

♩ = 63

S
A

Ee Bwa na ni ta ku tu ku za kwama a na u me ni i nu a Ee i nu a

T
B

7

Bwa na u me ni i nu a Bwana u me ni i nu a i nu a Ee Bwa na ni ta ku

13

tu ku za kwa ma a na u me ni i nu a

17

1.Ee Bwa na ni ta ku tu ku - za kwama a na u me ni i nu a
2.Mwi mbi e ni Bwa na za bu - ri e nyi e nyi wa ta u wa wa ke
3.Ee Bwa na u si ki e u - ni re he Bwa na u ni re - he mu

22

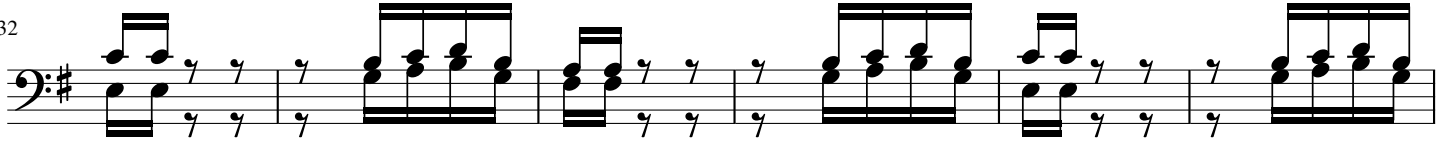
wa la hu ku wa fu ra hi sha a du i za ngu ju u ya - ngu - u me ni
na ku fa nya shu kra ni kwa ku mbu kumbu la u ta ka ti fu wa ke ma a na
Bwa na u we m sa i di zi - m sa i di - zi wa - ngu - u li ge

27



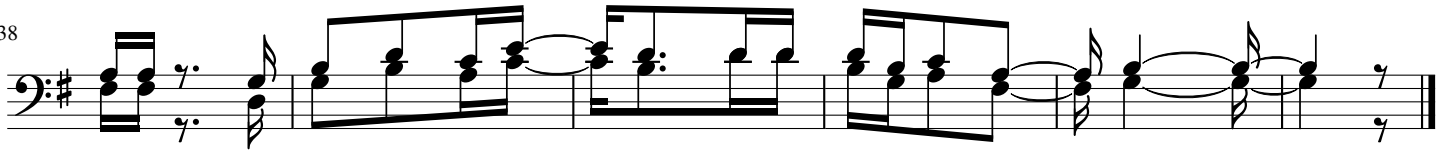
i nu a na fsi ya ngu Ee Bwa na ku to ka ku zi mu u me ni hu
 gha dha bu za ke ni za ki ta mbo ki do go ka ti ka ra dhi ya ke
 u za ma ta nga ya ngu ku wa ku wa ni ma - che zo Ee - Bwa na

32



i sha na - ku ni to a u me ni hu i sha na - ku ni
 m na m na u - ha i hu e nda ki li o hu ja ku -
 Mungu Ee - Mungu wangu ni ta ku shu ku ru mi le le mi

38



to a mi o ngo ni mwa - o wa shu ka o shi mo - ni.
 ka a u si ku la ki - ni a su bu hi fu ra - ha.
 le le ni ta ku shu ku - ru mi - le le mi le - le.