

UTUREHEMU Ee BWANA

M.S. MADUKA,
MAFINGA, IRINGA
(+255 756 698 087)
25.02.2020.

Moderato

S
A

U tu re he_mu, Ee Bwa na_kwa ku wa tu me te nda dha mbi,

T
B

9

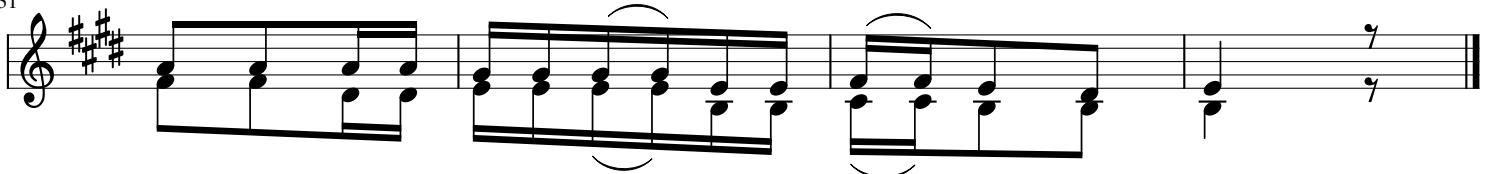
kwa ku_wa tu me te nda dha mbi, mbi !!

15

1. Ee Mu ngu U ni re he mu, Sa wa sa wa na Fa dhi li za ko,
2. Ma a na ni me ya ju a, ni me ya ju a Mi mi ma ko sa,
3. Ee Mu nguni umbi e mo yo sa fi, u i fa nye u pya Ro ho ya ngu,

23

1. Ki a si cha wi ngi wa Re he ma za ko, u ya_fu te ma ko sa ya ngu,
2. Ma ko_sa_ya ngu na Dha mbi ya ngu, i mbe_le_ya ngu da i ma,
3. i li_yo_tu li a nda ni ya ngu, u si ni te nge na U so wa ko,



1. U ni o she ka bi sa ___ na U o ___ vu wa ngu.

2. Ni me ku te nda dha mbi ___ we we pe ___ ke ya ko.

3. wa la Ro ho ya ko u ___ si ni o ___ ndo le e.