

# NITAKUSIFU MILELE.

By Frt Joseph Mkola  
Mafinga Parish, Iringa.  
18.05.2020.  
Phone:0767 117 516..

♩ = 65

S  
A

T  
B

Ni ta ku - si fu, ni ta ku si fu Mungu wangu, naku li tu ku za li tu ku za ji na la ko  
ji na la ko ma

mimi

7

1. 2.

i sha ni ta 1.li tu ku za Bwa na  
i sha ya ngu mi le le na mi le le, le le Bwana ni ta, li ku za kwa ku  
ni ta, ku si fu Bwana  
i sha ya ngu ni ta li tu ku-u

1.ni ta ku tu ku za  
2.ni ta ku i mbi a

13

1. 2.

ni ta, ku - si fu, si ku zo te ma i sha ni mwa ngu Bwana  
i mba, nyi mbo nzu ri, da i ma da i ma na mi le le.

ni ta che za i li ni ku  
imbanyimbo nzu ri te na

Bwa na ni ni ku si fu,  
nyi mbo tamu te na nzu ri,

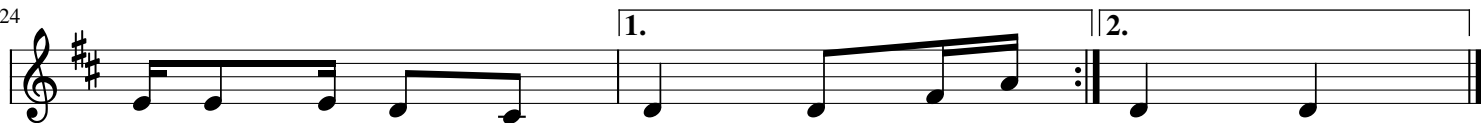
MABETI.

18



1. U si ku na m cha na u na tu li nda Bwa na Mungu we tu, na mi 1.(a)ya ni pa sa  
 2. Fa a dhi li i za ko ni ku bwa sa na kwa ngu ma i sha ni, kwangu 1.(b)bu ri sa fi  
 3. Kwamo yo wangu wo te na ngu vu za ngu ni ta ku a bu du, wa la 2.(a)si na bu di  
 2.(b)nu bi sa fi  
 3.(a)u si a che  
 3.(b)ni ku o ne

24



ku ku shu ku ru Mu ngu kwa za Mu ngu.  
 ku ku si su Ee Mu ngu kwa ki  
 ni ta ku i mbia Bwa na.  
 ku ni pa he ri ya ko mwi sho  
 we we Ee Mu ngu wa ngu.