

# MSAADA WANGU

Zab.121(K) 2

Mogha AA

19/10/2019

Shybush Mwadui

Moderato

♩ = 55

M sa a da wa ngu u ka ti ka Bwa na a li ye zi fa nya

7

mbi ngu na n chi.

9

**Soprano**

1.Ni ta ya i nu a machoya ngu ni ta za me mi li ma m sa a da wangu u ta

14

to ka wa pi m sa a da wa ngu u ka ti ka Bwa na a li ye zi fa nya

20

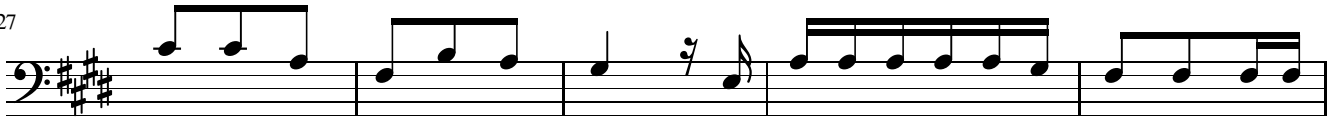
mbi ngu na n chi.

22

**Tenon Bass**

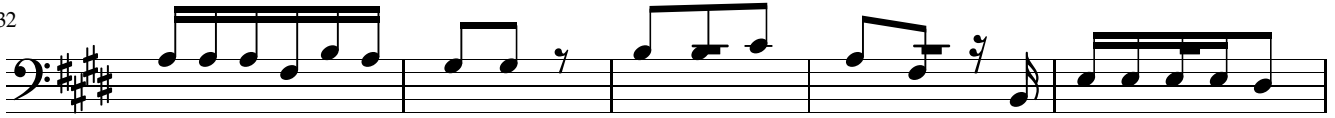
2.A si u a che m gu u wa ko u so ge zwe ye ye a ku li  
3.Bwa - na ndi ye m li - nzi - wa ko Bwa na ni u -

27



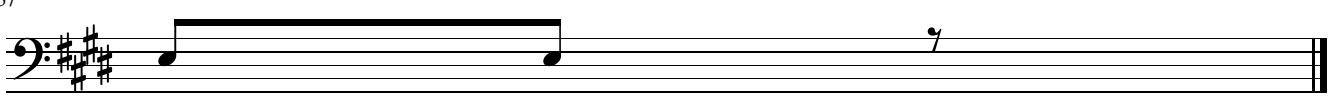
2.nda ye a si si nzi e na a m ha ta si - nzi a wa la  
3.vu li hu si - ma ma m ko no wa ko wa ku u me ju a

32



2.ha ta la la u si ngi zi ye ye a li ye m li nzi wa I sra  
3.ha li ta ku pi ga mcha na wa - la mwe zi wa ka ti wa - u

37



2.e li.  
3.si ku.

38

Alto



4.Bwana a ta ku li nda na maba ya yo te a ta ku li nda na fsi ya

45



ko Bwana a ta ku li nda u to ka po na u i ngi a po ta ngu sa

52



sa na ha ta mi le le.