

HEBU NIAMBIENI

Gaper M. Mtenga
KMJ-Arusha



1. He bu ni a mbi e ni m me o na ni ni ka bu ri ni hu mo,
Mbo na ni na si ki a Bwa na Ye su ha yu mo



Ni ha ba ri ya ku sha nga za ni me i si ki a, ma ne no



ya le a li yo ya se ma ha yo hu e nda ya ka wa ya me ti mi-



a Ni kwe li a me fu fu ka Bwa - na a me fu fu ka Ye



su a me fu fu ka njo - ni tu sha ngi li e Ni kwe e.



njo - - ni



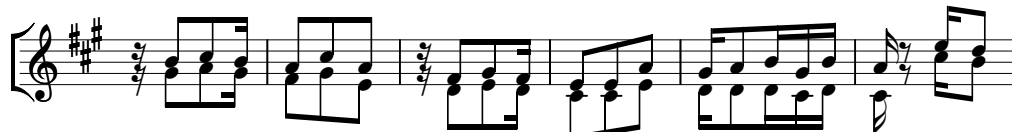
2. Yu su fu wa ar ma ta ya kwa ho fu ya wa ya hu di,



kwa si ri a i mwe nde a pi - - la to a ka mwo mba mwi



li, wa Ye su a u zi ke we ngi wa li shu hu di a,



Ye su a na zi kwa na le o Ye su ha yu po ka bu ri ni, ni kwe



3. Ma ri a ma gda le na na e a li kwe nda ka bu ri ni, ha ku u



ku ta mwi li wa - -Ye su, i la Ye su a li m to ke



a m zi ma, a ka ru di ku wa shu hu di a we nza ke ni kwe



4. Na wa li nzi wa li o we kwa wa li li nde ka bu ri,



wa li pe wa pe sa wa si se me Ye su a me fu fu ka ni kwe



5. Ye su Kri sto Mwa na wa Mu ngu sa sa ni m zi ma,



a me fu ta dha mbi a me tu u nga ni sha na Mu ngu ni kwe