

MIMI NDIMI MZABIBU WA KWELI Composed By. D. Mapato

{Mwana wa Mapato}

St. Theresa - Mwerani

Muganza

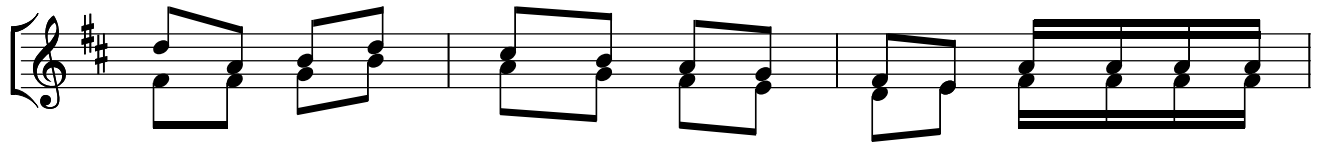
Mi - - mi ndi mi m za bi bu wa kwe - li *organ*
mi mi

na Ba ba ya ngu - ndi ye m ku li ma.

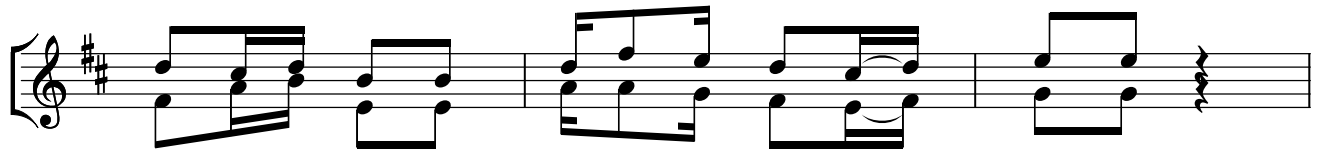
Ki la ta wi-nda ni ya ngu li si lo za a hu li o ndo a,
Na-

ku *D.S.AL FINE*
Na ki la ta wi li za a lo huli sa fi sha i li li zi di ku za a.
hu li sa fi sha
ki la

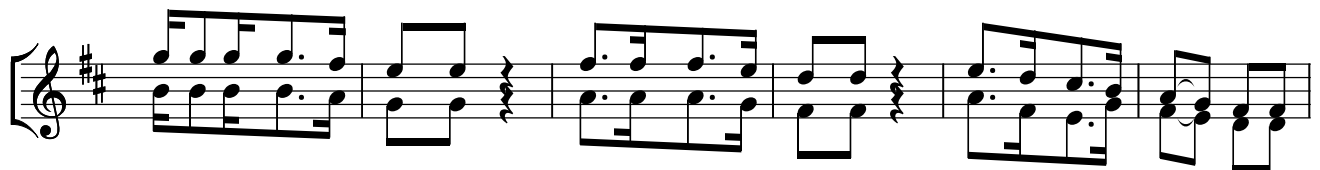
Maimbilizi



1. Ni nyi m me kwi sha ku wa sa fi kwa sa ba bu



ya li le ne no ni li lo wa a - mbi a,



ka e ni nda ni ya ngu, Na mi nda ni ye nu, ka ma vi le ta- wili



si vyo we za ku- za a pe ke ya ke li si po ka a- nda ni ya mza bi bu.



2. Mi mi ni m za bi bu ni nyi ni ma ta wi



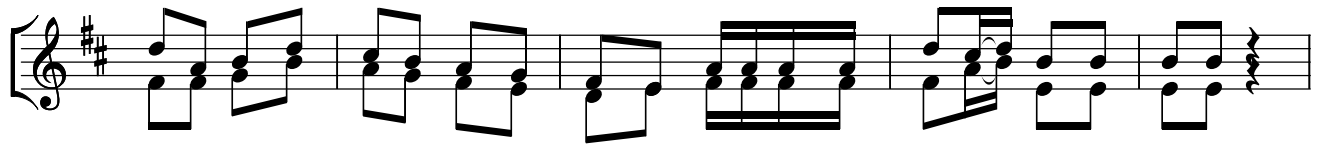
A ka a ye nda ni ya ngu na mi nda ni ya ke, hu



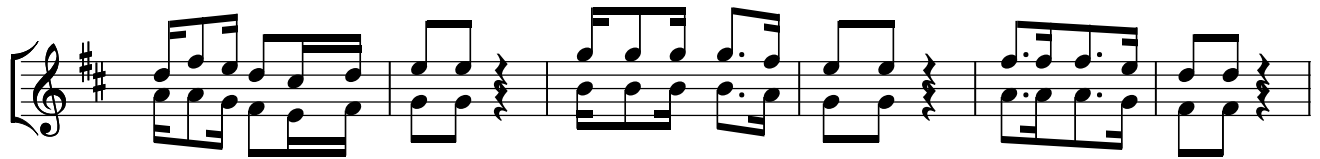
yo hu za a sa na, ma a - - - na pa si po mi- mi



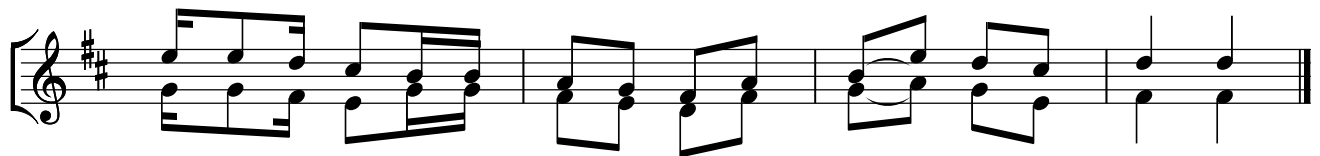
ni nyi ha m we zi ku fa nya ne no lo lo te.



3. *M tu a sipo ka a nda ni ya ngu hu- tu pwa nje- - ka ma ta wi*



na- - -ku nya u ka, wa tu hu ya ku sa nya na--ku ya tu pa



mo to ni ya ka te ke te a ya ka - - te ke te a



4. *Ni nyi m ki ka a nda ni nda ni ya ngu,*



na ma ne no ya ngu ya ki ka a nda ni ye nu



O mbe ni m ta ka lo lo te Na- - nyi m ta pe wa.

*Copied by; Paul San. Mziba
+255- 763661720*