

NJONI MLIOBARIKIWA NA BABA YANGU

Composed by: D. Mapato
{Mwana wa Mapato}
Kasamwa - Geita

Njo ni Njo ni Njo ni Njo ni m li o ba ri ki wa na Ba ba ya ngu

Uri thini u fa lme mli owe ke wa ta yari ta- ngu ku u mbwa

u li mwe - ngu. Kwa ma a na ni li- ku wa na- nja a, mka

ni pa cha ku la, na li ku wa na- ki u mka ni- nywe sha,

na li ku wa m ge ni, m ka ni ka ri bi sha na li ku wa u chi

M ka ni vi ka na li ku wa m - ge ni m ka ja ku ni ta

za ma, na li ku wa ki fu ngo ni, m ka ni i ji a

na se ma njo - ni m li o ba ri ki - wa.

Maimbilizi



1. {A}. Ndi po we nye ha ki wa ta ka po u li za wa ki se ma,



Bwa na, ni - li ni tu li po ku o na



u na nja a tu ka ku pa cha ku la A u ni li ni tu li po ku



o na U na ki u tu ka ku nywe - - sha,



A unili ni tulipokuo na U mgeni tukakuka ri bisha.



1. {B}. Na m fa lme A ta ji bu A ki wa a mbi a, A mi ni, A



mi ni - na wa a mbi a, ka d ri m li vyo m te nde



a m mo ja wa po wa ha o ndu gu za ngu wa li o wa do go



m li ni te nde a mi mi.



2{A}. *Ki sha a ta wa a mbi a na wa le wa li o ko mko no*



wa ke wa- ku- sho to o ndo ke ni kwa ngu



m li o laa ni wa, mwe nde ka ti ka mo to



wa mi le le, a li o we ke wa



ta ya ri i bi li si na ma la i ka za ke,



kwa ma a na na li ku wa na - nja a



m si ni pe cha ku la, na li ku wa na- kiu m si ni nywe she,



Na li ku wa m ge ni m si ni ka ri bi she.



2. {B}. Ndi po ha o pi a wa ta u li za wa ki - se ma,



Bwa na Ni - li ni tu li po ku o na We we u na nja a



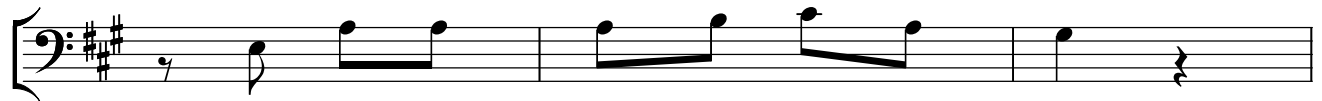
a u una ki u a u Umgeni, a u u uchi, a



u u m go njwa a u u ki fu ngo ni,



tu si ku hu dumie, Naye a ta ji bu a ki sema



a mi ni Na wa a mbi a,



ka d ri msi vyo m te nde a m moja wa po wa ha o wa li o wa



do go, ham ku ni te nde a mi mi

Copied by; Paul San. Mziba
+ 255 763661720