

Wamteta Mungu?

by Evodius A. Minja
Hananasif - DSM



1. Ku na ja mbo mi mi na li pe nda, ha ta ni na bu ru di shwa na lo, li na
na lo li na pe nda u shi ri ka wa mi gu u ha ta na u li mi, ja po



po ni ji a ma wa zo ni, mo yo wa ngu na o wa ni ha ha,
ma cho na yo ma si ki o, ni ma sha hi di wa ngu wa - zu ri he!_



==O - R - G - A - N==>

Ku ya se ma se ma ni wa za yo, li we
li ni ta ja za u o ngo, na u

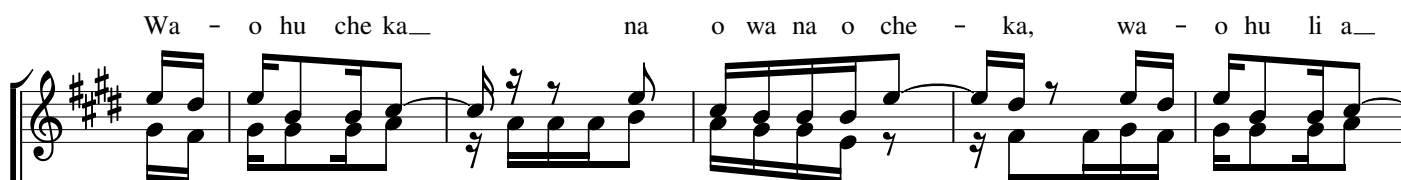


la kwe li a u u o ngo kwa ra fi ki a u ni ji ra ni, ni u
o ngo u we ni u kwe li, na mo yo wa ngu ku thi bi ti sha, kwa ngu



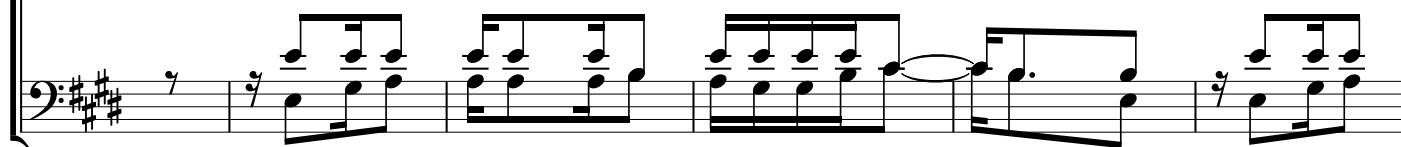
bu ru di she mo yo wangu, la kwe
vu za ke ye ye she - ta ni.

CHORUS



Wa - o hu che ka_ na o wa na o che - ka, wa - o hu li a_

Wa - o hu che ka pa mo ja na o wa na o, te na wa - o hu li a



hu che ka pa mo ja na o wa na o che - ka he! Hu li a

na o wa na o li - a, A su bu hi wa na te - ta, na m
zu ri wa ta te - ta, li we

pa mo ja na o wa na o li - a, A su bu hi wa na te - ta wa o,
zu ri wa ta te - ta wa o,

pa mo ja na o wa na o li - a, a su bu hi wa na te - ta, na m
zu ri wa ta te - ta, li we

cha na wa na te - ta, si u si ku wa na te - ta, yo te ku m pe nde za yu
ba ya wa ta te - ta, li we si ri wa ta te - ta, kumbe wa ji vi ka jo ho -

cha na wa na te - ta wa o, si ku wa na te - ta wa o, ku m pe nde za yu
ba ya wa ta te - ta wa o, si ri wa ta te - ta wa o, wa ji vi ka jo ho -

cha na wa na te - ta si u si ku wa na te - ta yo te ku m pe nde za yu
ba ya wa ta te - ta, li we si ri wa ta te - ta, kumbe wa ji vi ka jo ho -

le mwo vu li we
- la dha mbi.

1. le mwo vu li we la dha mbi. 2. le mwo vu li we la dha mbi.

==O - R - G - A - N==>

le mwo vu li we
- la dha mbi.

2. Je! M ta ya ne na ya si yo ya ha ki kwa a ji li ya Mungu, na ku

ya se ma ya u da nga nyi fu kwa a ji li ya Mu ngu, i we je - m na ne na

ku da nga nyakwa ki la m tu ku mbe m na te ta, m na m te ta Mu ngu_

3. Ma ta m ko ye nu ya he ki ma ni mi tha li ya ma ji - vu, na yo ma ne no ma zu ri

ma zu ri ku to ka vi nywa vye - nu ni sa wa na m ka a wa mo to ku i vu ru ga

a ma ni.

4. I nga wa chu - ki hu fu ni ki - zwa - kwa hi - la, la ki ni u o vu wa

ke u ta dhi hi ri mbe le ya ku sa nyi - ko_

5. U na po ne - na ya u o ngo, u na li pwa - na na ni? U na po m te ta mwe - nza ko, wa m sa i di a ni - ni? kumbe

u na ji vi ka jo - ho le nye ha si ra ya Mu - ngu_