

WOTE WAMEPOTEA!

Rum 3:11-17

by Evodius Minja
Hananasif - DSM

*kwa haraka na kwa
uchangamfu tafadhali*

Ha ku na a m ta fu ta ye Mu ngu, wo - te wa me po to ka ha ku
o la o ni - ka mandi mi te - na ndi mi za hi la na ha

na a li ye m te nda me ma, ha - ta m mo ja wa o. Na ko
ta vi nywa vya o vi me ja a la - a na na -

1.
I ta za - me i na mbi - o na
u chu ngu. nji - a ha - i - po ku

2.
mi gu u ya o
ye nye a ma ni (kwe nda) ku mwa ga da mu,
u chu ngu. (wa la) ha wa i ju i,

1.

yo - te
mwo - mba

na ma sha - ka he! - he! wa la
i ma

ya u ha ri bi fu ya mo nji a ni mwa o
Mu ngu ha ku - po

2.

ni ya o i me to we ka.

i me to we ka.

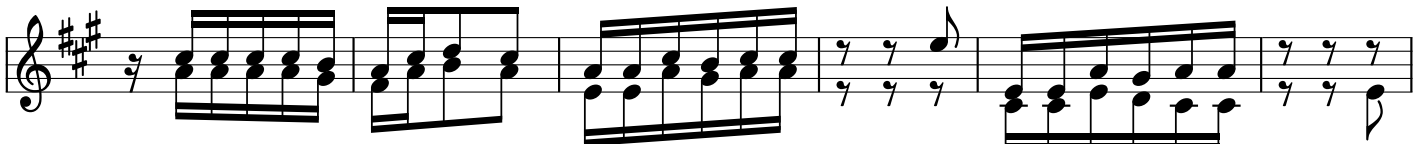
1. Sasa wa - na - ji o na kwambawa o ni hoda ri na ku - ji
si fi a kwa ka zi ya u ba ya wa o.



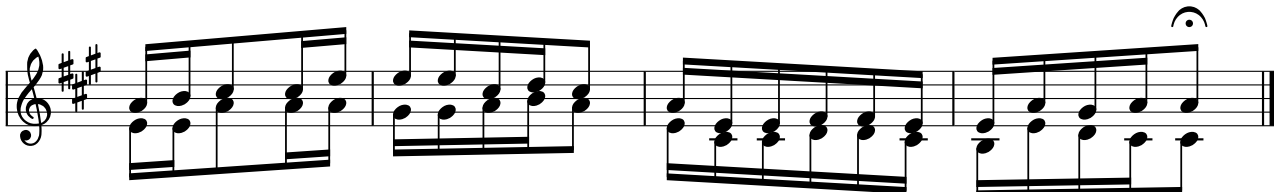
2. Mi o yo ya o ni ja si ri. Hu ji tu ma ku u mi za na ki li



o cha we ngi fu ra ha ya o hu ti mi - li - ka_



3. A ki li ya - o hu se ma wa o ndi o wa o, na ndi yo pe ke ya o, na



ha wa we zi ku fa nyi wa ki tu na ha wa we zi ku po ko nywa ki tu.

coded & printed by Rukeha pb.