

UTUREHEMU BWANA.

BY joseph john

Kwaya ya mt theresia shimbi

keni

zaburi. j tano majivu.

2020

$\text{♩} = 75$

U tu re hemu E e bwa na E e bwa na kwa - ku wa tu me

bwa na

5

te - nda - dha mbi tu me te nda dha mbi

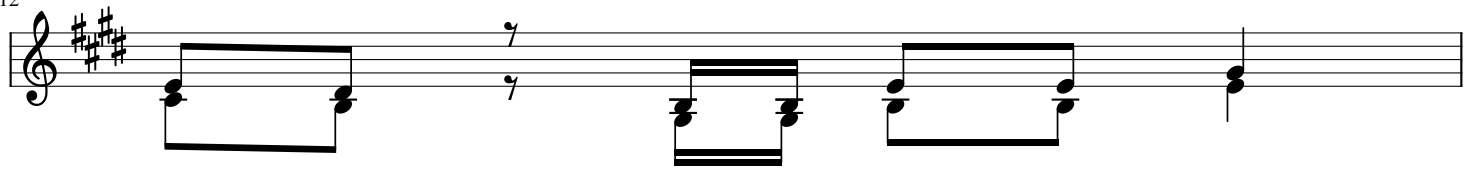
7

1.E e mu - ngu u ni re he mu sa wa - sa wa na fa dhi li za ko
2.Ma a na ni me ju u a mi mi ma ko - sa ya ngu na dha mbi ya ngu
3.E e mu - ngu u ni u mbi e mo - yo sa fi u i fa nye u pya

10

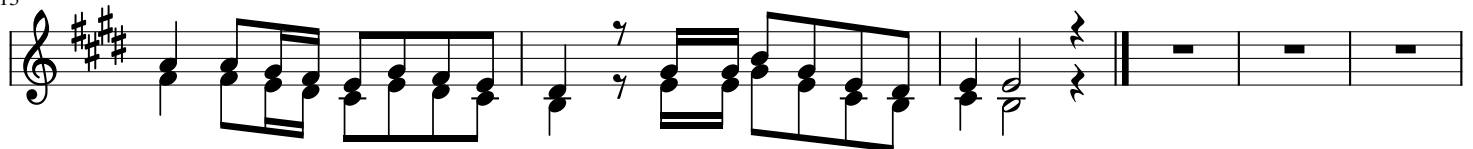
1.ki a si cha wi ngi wa re he ma za ko u ya fu te ma ko sa
2.i mbe le - ya ngu i mbe le da i ma ni me ku te ndadha mbi
3.ro ho i li yo tu li a nda ni ya ngu u si ni te ngenau so

12



1.ya ngu u ni o she ka
 2.we we pe ke ya - ko
 3.wa ko wa la ro ho ya

13



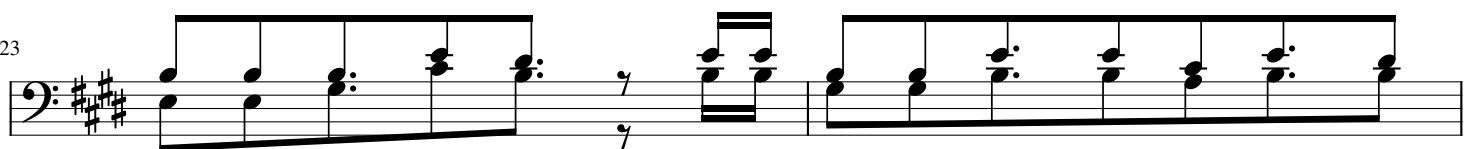
1.bi sa na u o vu wa - ngu ni ta ka se dhambi za ngu.
 2.na ku fanyama o - vu mbe - le za ma cho ya ko.
 3.ko m ta ka ti - fu u - si ni o ndo le e.

19



4.U ni ru di shi e fura ha yawo ko vu wa - ko u ni te ge me zekwaro ho yawe

23



4.pe si Ee bwa na u i fu mbu e mi do mo ya

25



4.ngu na ki - nywa changu ki ta zi ne na si fa za - ko.