

# WAUFUMBUA MKONO WAKO

Zab.145;10.11.15-16.17.18. Mwaka B.

By m.p,makingi  
Nambara Parish  
07/07.2013  
ARUSHA

**Allegro Moderato**

Wa u fu mbu a wa u fu mbu a m ko no - wa ko kwe li wa ki shi bi sha

wa ki shi bi sha ki la ki li cho ha i ma ta kwa ya ke ya - ke **Organ Pause**  
Kwe li

## MASHAHIRI

1. .Ee Bwa na ka zi za ko zi ta ku shu ku ru. na wa cha mu ngu wa ko.

.wa ta ku hi mi di wa ta u ne na. u tu ku fu wa u fa lme wa ko.

2. .Ma cho ya wa tu ya ku e le ke a we we. na we hu wa pa cha ku la cha o

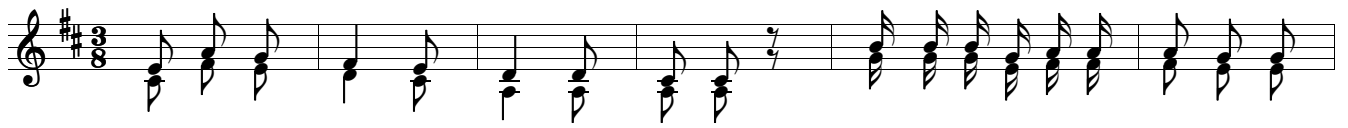
wa ka ti wa ke. wa u fu mbu a m ko no wa ko



wa ki shi bi sha ki la ki li ho ha i ma ta kwa ya ke.



3. Bwa na ni mwe nye ha ki ka ti ka nji a za ke zo te. na mwe nye fa dhi li



ju u ya ka zi za ke zo te. Bwa na yu ka ri bu na wo te



wa mwi ta o wo te wa mwi ta o kwa u a mi ni fu