

Tumshukuru Mungu

$\text{♩} = 80$

Ni vye ma kumshu ku ru Mu ngu ya tu pa sa ku m pa si fa

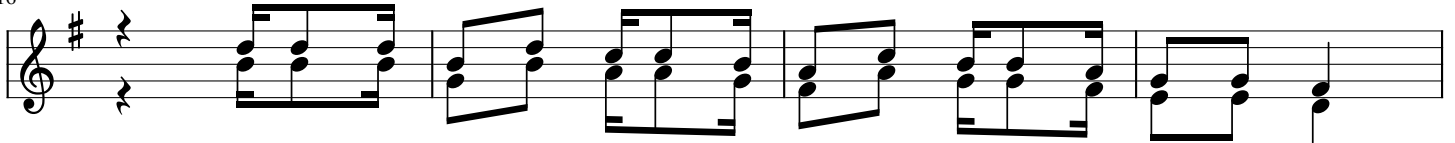
4 kwama a na a me tu te nde a ma mbo ma ku u sa na

8 kwa ma a na ye ye ni mwe ma fa dhi li za ke ni za mi le le

12 tu m shu ku ru Bwa na Mu ngu we tu we tu

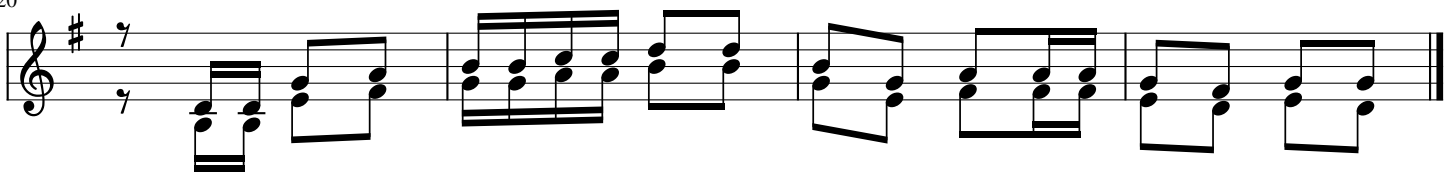
1. 2.

16



1. U we na u tu li vu m ku u e we na fsi ya ngu
 2. Ni ta m ru di shi a ni ni mwe nye zi Mu ngu
 3. Mi mi ni ta ku si fu wa la si ta ka a ki mya
 4. Mi mi ni ta i mba si fa za ngu vu za ko Bwa na
 5. Ni ta m tu ku za mwe nye zi Mu ngu nya ka ti zo te

20



kwa ma a na mwe nye zi Mu ngu a me ni te nde a ma ku u
 kwa u ka ri mu wa ke wo te a li o ni te nde a mi mi
 Mu ngu wa ngu ni ta ku shu ku ru kwa ku wa we we ni mwe ma
 ni ta sha ngi li a kwa vi ge le ge le fa dhi li za ko Bwa na
 si ta a cha ka mwe ku zi ta nga za si fa za ke mi le le