

# MLANGO WA MBINGU

By M.S.MADUKA  
0756698087  
0712759417  
MAFINGA

Vivace ♩ = 68

Wa u mi ni  
Wa tu mi shi  
Wa tu wo te

M l;a ngo u me fu ngwa ngwa ngwa Fu ngu

1 2 3

Detailed description: This system contains the first six measures of the piece. It features a treble and bass clef with a key signature of one sharp (F#) and a 3/8 time signature. The tempo is marked 'Vivace' with a quarter note equal to 68 beats per minute. The melody is primarily in the treble clef, with accompaniment in the bass clef. There are three first endings marked with '1', '2', and '3' above the staff.

o Bi bi li a i so me u fu ngu e M la cha e  
ngo wa mbingu ni i ngi a u m la ki M fa  
lme a me ke ti ka ti ka ki ti cha ke

1 3

Detailed description: This system contains measures 7 through 12. It continues the musical notation from the first system. The lyrics are arranged in three lines. There are two first endings marked with '1' and '3' above the staff.

nzi Ma la i - ka wa me m zu ngu ka na pi  
a Wa ta ka ti fu wo te wa msu ju du

1 2

Detailed description: This system contains measures 13 through 18. It continues the musical notation. The lyrics are arranged in two lines. There are two first endings marked with '1' and '2' above the staff.



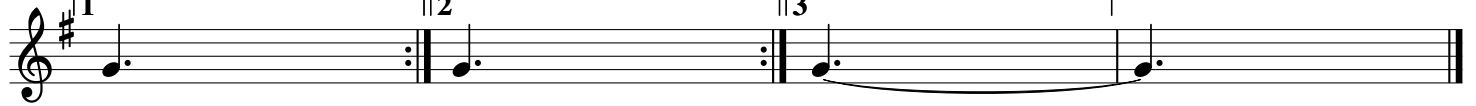
1.(a)M la ngo wa Mbi - ngu ni u li fu ngwa kwa she ri a  
 (b)U si ta - je - bu re ji na la ke shi ka ki ta  
 (c)La ngo la - Mbi ngu ni li ta fu ngu ka u ta po ke

2.(a)M la ngo wa Mbi - ngu ni u li fu ngwa kwa she ri a  
 (b)U si zi - ni - U si we mu o ngo U si ta ma  
 (c)La ngo la - Mbi ngu ni li ta fu ngu ka u ta po ke



ku mi a li zo pe wa Mu sa na Mu ngu u mwa bu du Mu ngu pe ke ya  
 ka ti fu si ku i li yo a mu li wa wa he shi mu Ba ba Ma ma ya\_\_\_  
 le wa na Ma la i ka wo te wa Mu ngu u ta vi kwa - ta ji la u shi\_\_\_

ku mi a li zo pe wa Mu sa na Mu ngu U si i be - ndu gu U si u  
 ni mwana M ke a si ye m ke wa ko U si ta ma ni ma li ya mwenza\_\_\_  
 le wa na Ma la i ka wo te wa Mu ngu U ta vi kwa - ta ji la U shi\_\_\_



ke  
 \_\_\_\_\_ ko  
 \_\_\_\_\_ ndi

e  
 \_\_\_\_\_ ko  
 \_\_\_\_\_ ndi

# KIBWAGIZO

34

Sa fa ri ya Mbi ngu ni ja ma ni nde fu sa na  
Mi li ma na ma bo nde vyo te vya tu \_\_\_\_\_ ka bi li

39

Kwenye ko na zi me ku wa nji a mbi li ya she ta E ndu  
ni pi a na ya Bwa na Ye \_\_\_\_\_ su

45

gu u chagu e ma u ti a u U zi ma Hu ku O na Ma la i  
mu i na to ka na - na ma te ndo ya \_\_\_\_\_ ko ni kwenye nji

51

ka wa she ta ni ka si ma ma pe mbe na pi a - Ma la i ka  
a ya kwe nda kwe nye ma u \_\_\_\_\_ ti na pi ka ndo kwe nye nji a

56

wa Bwa na yu po na ye a me si ma ma ka ndo Mbi ngu ni Ra ha tu  
 ya ku e le ke - a ku le Mbi ngu ni Mbi ngu ni Ra ha tu

61

pu Mbingu ni Ra ha te le Mbingu ni Ra ha tu pu Mbingu ni Raha te

67

le Mbi ngu ni Ra a ha tu Mbi ngu ni Ra ha te

71

O ho Mbi - ngu ni - Ra - ha Mbi - ngu ni Mbi - ngu

le Mbingu ni Ra ha tu pu Mbingu ni Ra ha te le Mbingu

76

ni - Ra - ha Mbi - ngu ni Oh mbi ngu ni

ni Ra ha tu pu Mbingu ni Ra ha te le Mbingu ni Ra ha tu

81

Mbingu ni Mbingu ni Mbingu ni - Ra

pu Mbingu ni Ra ha te le Mbingu ni Ra ha tu pu Mbingu ni Ra ha te

ha Mbi ngu nin ni Ra ha Mbi ngu ni ni Ra ha

le Mbingu ni Ra ha tu pu Mbingu ni Ra ha te le Mbingu

Mbi ngu ni ni Ra ha Oh mbi - ngu ni Ra - ha-

ni Ra ha tu pu Mbingu ni Ra ha te le Mbingu ni Ra ha tu

- eh

pu Mbi ngu ni Ra ha te le