

SASA NI WAKATI MZURI WA KUTOA SADAKA.

Na. Abraham R.Rugimbana .
Nkuhungu-Dodoma.
2012.

Moderato!

Sa sa ni wa ka ti m zu ri twe nde - ni - tu ka m to le e Mungu we tu
Wa u mi ni wo te si ma ma twe nde - ni - tu ka m to le e Mungu wetu

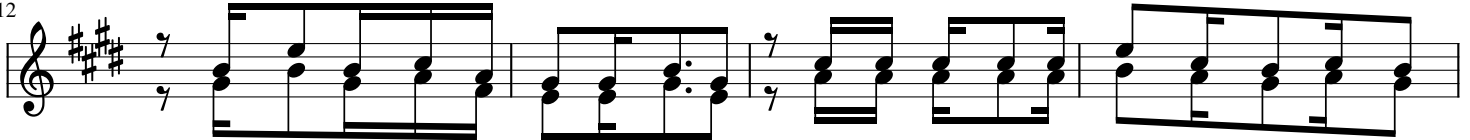
Twe nde ni

5
sa da ka - ya ku m pe nde za sa na Wa u mi ni tu ku mbu ke sa da
sa da ka - ya ku m pe nde za sa na..

10
ka ni ha zi na ye tu mbi ngu ni.

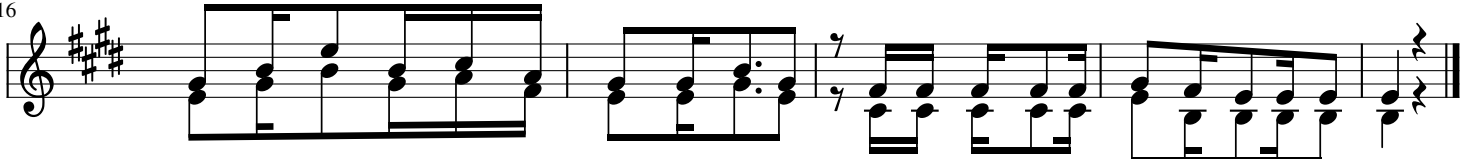
MASHAIRI.

12



1. Ku to a ni - Mo - yo - wa la si u ta ji ri ndu gu ya
2. Tu m to le - Mu ngu we tu sa da ka sa fi ka ma ya A be
3. Ma li li zo tu li zo na zo tu me ga wi wa na ye Mu ngu we

16



ngu tu m to le e Mu ngu we tu sa da ka sa fi i m pe nde za yo.
li i li yo m pe nde za Mu ngu hi vyo na ya kwe tu i m pe nde ze.
tu ndu gu za ngu twe nde ni wo te tu ka m to le e Mu ngu sa da ka.