

Sheria Yako Naipenda

Zab 119: 57, 72, 76-77, 127-130 (K)97

Nivard S. Mwageni

Malampaka

19.07.2020

$\text{♩} = 60$

She ri a ya koBwa na na i pe nda she ri a ya koBwa na she ri a ya koBwa

na na i pe nda na i pe nda m no a ja bu

1. Bwa na ndi ye a li ye fu ngu la ngu ni me se ma kwa mba

2. Na ku o mba fa dhi li za ko zi we fa ra ja kwa ngu sa

3. Ndi yo ma a na ni me ya pe nda ma a gi zo ya ko ku

4. Shu hu da za ko ni za a ja bu ndi yo ma a na ro ho

ni ta ya ti i ma ne no ya ko

she ri a ya ki nywa cha ko ni

wa sa wa na a ha di - ya ko

ku li ko ma e lfu ya dha ha

li ko dha ha bu i li yo sa fi

re he ma za ko zi ni jie ni

ya ngu i me zi - shi - ka -

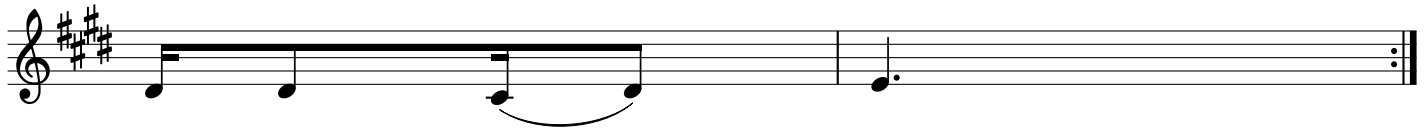
ma a na she ri a ya ko ni

ma a na na ya o na mau sia

ki la nji a ya u - o ngo

ku fa fa nu sha ma ne noya kokwa

kwa ti a nu ru ku m fa ha



nje	ma	kwa	-	ngu
bu	na	fe	-	dha
pa	te	ku	i	shi
fu	ra	ha	kwa	ngu
ya	koku	wa	ya	adili
na	i	chu	ki	a
ti	a	nu	-	ru
mi	sha	m	ji	nga