

EE MUNGU WANGU NITAKUTAFUTA

THOHOMA
10/8/2020
Mabatini MZA

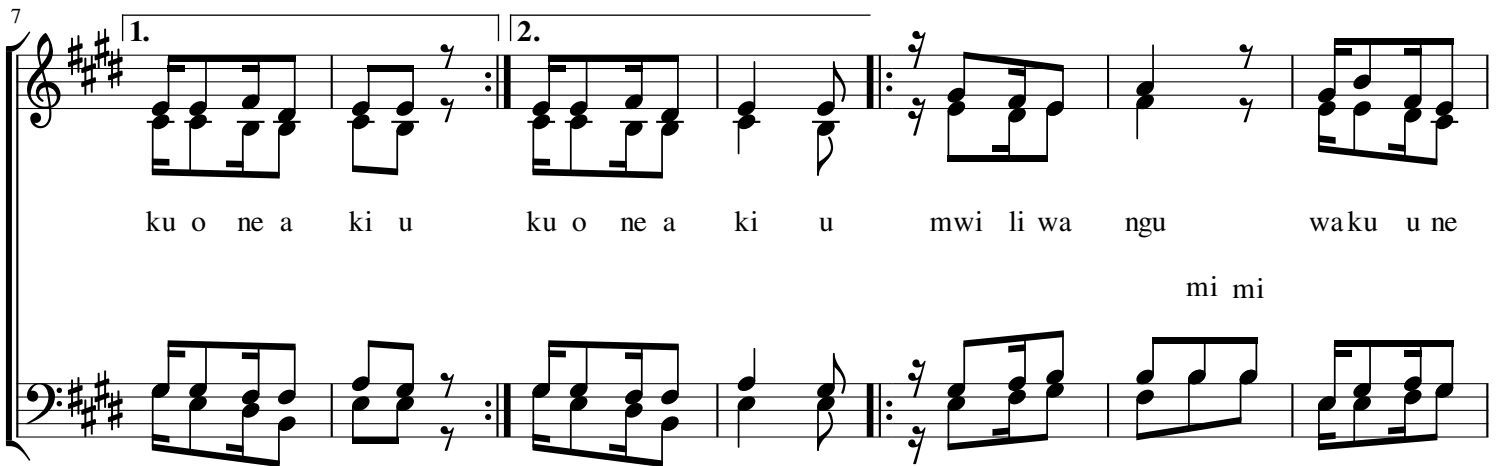
S
A



Ee Mu nguwa ngu ni ta ku - ta fu ta ma - pe ma na fsi ya ngu i na -

T
B

7



1. ku o ne a ki u ku o ne a ki u mwi li wa ngu waku u ne
mi mi

14



a sha u ku ka ti ka n chi ka me - i si yo na ma ji.

19

1.Ndi vyo ni li vyo ku ta za ma ka ti ka pa ta ka ti fu ni zi o ne ngu vu za ko

25

na u tu ku fu wa - ko ma a na fa dhi li za ko ni nje ma ku li ko u ha - i

32

mi do mo ya ngu i ta ku si fu.

37

2.Ndi vyo ni ta ka vyo ku ba ri ki Ma a da mu ni ha i kwa ji na la ko

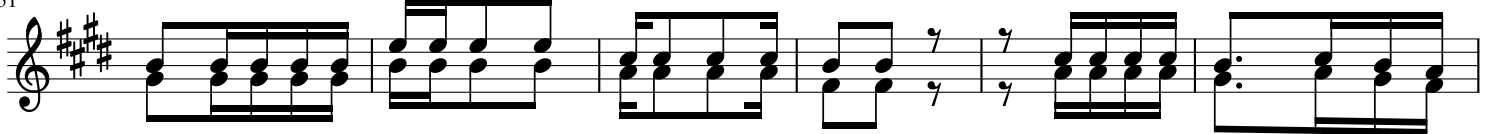
43

ni ta i i nu a mi ko no ya - ngu.

46

Na fsi ya ngu i ta ki na i ka ma ku shi ba ma fu ta na vi no no
Ki nywa cha ngu ki ta ku si fu kwa mi do mo - mi do mo ya fu ra ha.

51



Ma a na we we u me ku wa m sa a da wa ngu na u vu li ni mwamba wa

57



za ko ni ta shangi li - a na fsi yangu i na ku a nda ma sa na m ko no wa - ko

64



wa ku u me u na ni te ge me a.