

# MTOLENI SIFA.

By Adam Bukuku  
Kitunda-Dsm

♩ = 70

KIITIKIO....

Enyi Wa tu wa Du ni a ni msha ngi li e ni, msha ngi li e  
msha ngi li e ni Mu ngu mwe nye zi

ni, i mbe ni ju u ya u tu ku fu wa ji na la ke, ke  
wa ji na la ke i ye le le, ke  
Bwa na wa ji na la ke,

Mto le e ni si fa, to le a si fa tu ku fu mwa mbi e ni Mu.

ngu, ma te ndo ya ko ya a ja bu, ya a ja bu.

21



1. Mwa mbi e ni\_\_\_ Mu ngumwa mbi e ni\_\_\_ ngu vu za\_\_\_ko, ngu vu ni ku bwa

28



m no, na a du i\_\_\_ za ko wa na ji ku nya\_\_\_ ta, kwa ho fu i ye le le,

35



2. A na ta wa la mi le le, kwa ngu vu ya ke kuu ma cho ya ke, hu chu ngu

41



li a ma ta i fa yo te, mwa si ye yo te a si thu bu tu ku mpi nga\_\_\_ i ye le le,

47



3. Msi fu ni Mu ngu, e nyi ma ta i fa zi ta nga ze ni si fa za ke zi pa te na zo ku si ki

55

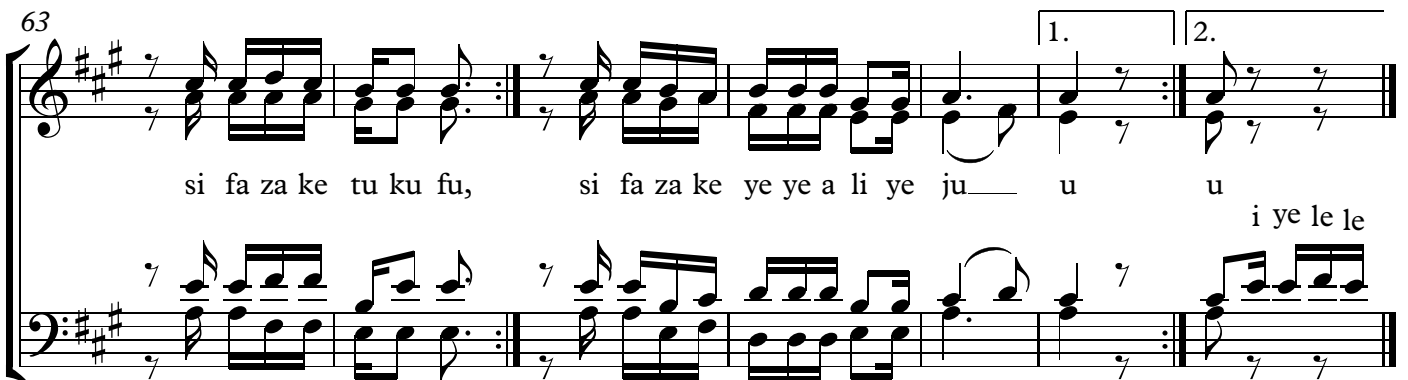


ka, sa na m to le e ni si fa, si fa, si fa,

si fa za ke m to le e ni si fa,

m to le e ni si fa

63



si fa za ke tu ku fu, si fa za ke ye ye a li ye ju\_\_\_ u u

i ye le le