

ASANTE YESU KWA KARAMU

Na: *Respiqusi Mutashambala Thadeo*

10 Nov 2019

♩ = 90

1. 2.

A sa nte Ye su kwa cha ku la cha ko: A U me ni li sha kwa cha
sa nte Ye su kwa ki nywa ji cha ko, me ni nywe sha kwa ki

8 1. 2. 1. 2.

ku la cha ko, U A sa nte Ye su kwa ku ni li sha A Ni
nywa ji cha ko. sa nte Ye su kwa ku ni nywe sha,

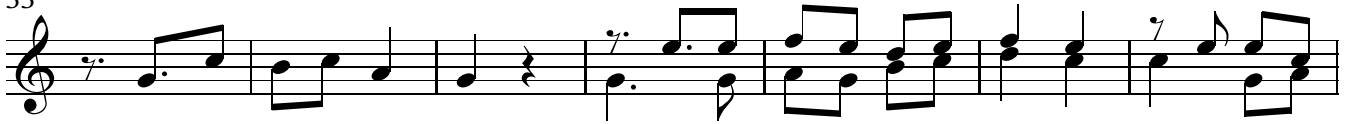
16

na se ma a sa nte sa na kwa ka ra mu ta ka ti fu, ya mbi ngu ni; ni

25 1. 2.

na shu ku ru Ye su wa ngu kwa ku la na ku nywa cha ku la cha ko; Ni cha ko.

33



1. Mwi li wa ko Ye su ni cha ku la cha u zi ma, na se ma

2. Da mu ya ko Ye su ni ki nywa ji cha u zi ma, na se ma

40

3. Bwa na na shu ku ru kwa ka ra mu ta ka ti fu, ku to ka



a sa nte kwa ku ni li sha cha ku la cha u zi ma.

a sa nte kwa ku ni nywe sha ki nywa ji cha u zi ma.

mbi ngu ni, ni na ku o mba ni pe we si ku zo te.