

NILIPOKUWA MDOGO

BY. Anthony E. Kiatu

Morogoro Mjini

ZK Rhumba

Ni li po ku wa m do go - Ni li che ze a u do ngo - Si ku ju a ka

Ni__ li po ku wa m do go Ni__ li che ze a u do ngo Si__ ku ju a ka ma

ma du ni a I na ma mbo ya a ja bu - Sa sa ni me ku wa ni na ta mbu a

du nu a I__ na ma mbo ya a ja bu

Ma mbo ya te nde ka yo (ni a i bu) Ni na ku o mba Mu ngu ni sa i di e na

U ni o ngo ze ni i shi kwa a ma ni Ni na ku o ni

1. 2. **FINE**

ORGAN PAUSE

NILIPOKUWA MDOGO

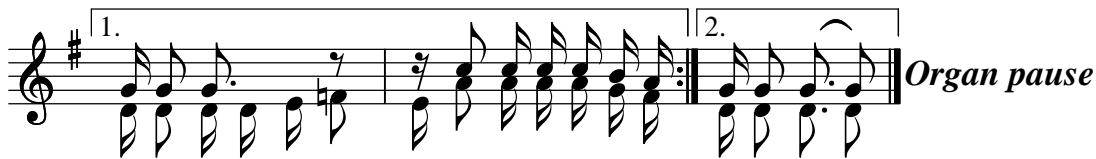
Mashairi!!



- (a) Ta za ma ma u wa__ ji ya ku ti sha hu mu du ni a ni
(b) Ndu gu ze tu wa le ma vu wa ngo zi wa na vyo te se__ ka Wa ka twa vi u ngo vya o
- (a) Ni me si ki a ma a ja bu me ngi ne hu mu du ni a ni
(b) Wa cha wi wa na ku la nya ma za wa tu bi la ku ja li Wa tu wa ji nsi a mo ja
- (a) Ngo ja ni ku e le__ ze mwe nza ngu ma a ja bu me ngi ne
(b) Ni li yo ya o na ni a i bu ha ta ku ya si mu li a Wa za zi wa na wa ba ka



- ki sa u ta ji ri (ni a i bu) Ka ma ni nge ku wa m do go kwe li ha ya ni si nge
- wa na fu nga ndo a (ni a i bu) Ka ma ni nge ku wa m do go kwe li ha ya ni si nge
- na wa to to wa o (ni a i bu) Ka ma ni nge ku wa m do go kwe li ha ya ni si nge



- ya ju a (Mu ngu wa ngu) Ka ma ni nge ku wa ya ju a__
- ya ju a (Mu ngu wa ngu) Ka ma ni nge ku wa ya ju a__
- ya ju a (Mu ngu wa ngu) Ka ma ni nge ku wa ya ju a__