

# TUMEUONA MWAKA MPYA

Na ELIAS XAVERY KIZABI  
MSIMBAZI PARISH

8/12/2004

*moderato*

*mp*

Tu me u o na mwa ka m pya tu me u o na mwa ka twa shu ku ru

This system contains the first five measures of the piece. It features a piano accompaniment in the left hand and a vocal line in the right hand. The tempo is marked 'moderato' and the dynamics are 'mp'. The lyrics are: 'Tu me u o na mwa ka m pya tu me u o na mwa ka twa shu ku ru'.

6

Ba ba a sa nte a sa nte

twa shu ku ru Ba ba a sa nte ma go njwa ni me ngi u

Ba ba a sa nte a sa nte a ja li ni nyi ngi u

twa shu ku ru Ba ba a sa nte

This system contains measures 6 through 10. It includes a repeat sign in measure 9. The lyrics are: 'Ba ba a sa nte a sa nte twa shu ku ru Ba ba a sa nte ma go njwa ni me ngi u Ba ba a sa nte a sa nte a ja li ni nyi ngi u twa shu ku ru Ba ba a sa nte'.

11

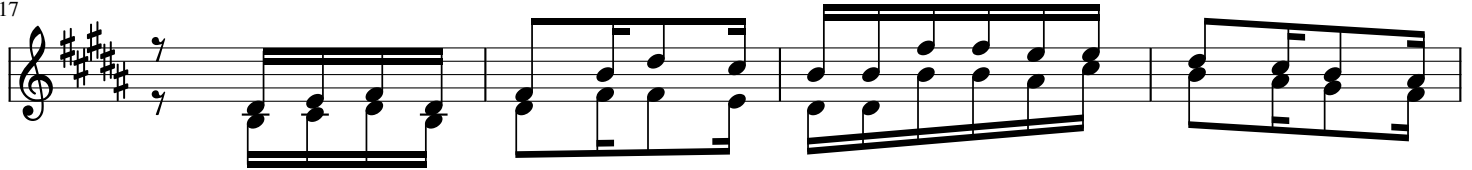
me tu li nda na yo twa shu ku ru twa shu ku ru Ba ba a sa nte

me tu ki nga na zo Ba ba a sa nte a sa nte

twa shu ku ru Ba ba a sa nte

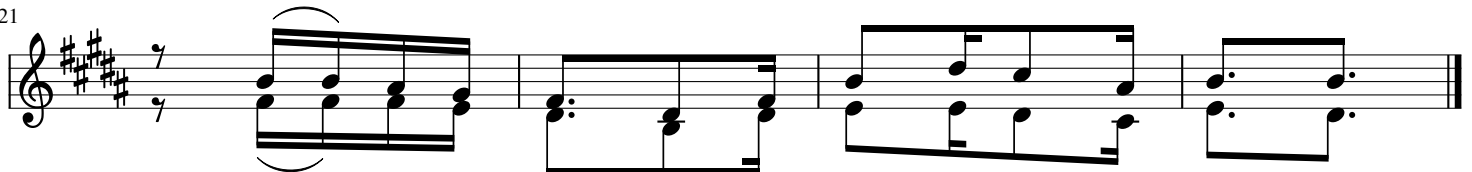
This system contains measures 11 through 15. The lyrics are: 'me tu li nda na yo twa shu ku ru twa shu ku ru Ba ba a sa nte me tu ki nga na zo Ba ba a sa nte a sa nte twa shu ku ru Ba ba a sa nte'.

17



- (1) U me tu e pu sha na a ja li na ma go njwa me ngi sa na
- (2) Ni u pe ndo wa ko Mu ngu Ba ba ku u o na mwa ka m pya
- (3) Wa tu we ngi wa li pe nda sa na ku u o na mwa ka m pya
- (4) U i ja li Ee a ma ni n chi ye tu ya ta nza ni a

21



- (1) tu na shu ku ru a sa nte mu ngu Ba ba
- (2) tu na shu ku ru a sa nte Mu ngu Ba ba
- (3) la ki ni Ba ba a i ku we ze ka na
- (4) u i e pu she na ma cha fu ko yo te