

Ee YESU KARIBU MOYONI MWANGU

PATRICK RENATUS
NIT Mabibo Dar es Salaam
22/05/2018

Ee Ye su wa ngu ka ri bumo yo ni mwa ngu u ni shi bi she

5

ro ho ya ngu (Bwa na) kwa mwi li wa ko mta ka ti fu na u ni

8

o she dha mbi za ngu kwa da mu ya ko ta ka ti fu

o she dhambiza ngu

11

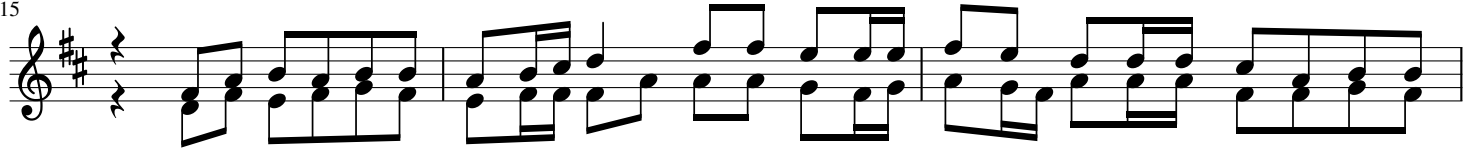
ni i shi na we we mi le le

13



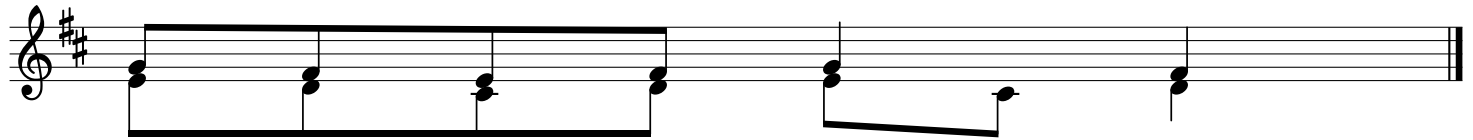
1. Mwi li wa ko Bwa na ye su kri__ sto cha__ ku__ la cha__ mbi__ ngu
 2. Da mu ya ke Bwa na Ye su Kri__ sto ni ki nywa__ ji cha u zi__ ma

15



Bwana a tu a li ka so te twe__ nde ni me za ni pa ke__ tu ka le mwi li wa ke
 Bwana a tu a li ka so te twe__ nde ni me za ni pa ke__ tu kanywe da mu ya ke

18



Bwa na Ye su kri__ sto
 Bwa na Ye su Kri__ sto