

# ***EE MUNGU***

*Nitakutafuta mapema*

Eng.. Frans Dindiri

BMM-Choir-Kange

Tanga

$\text{♩} = 60$

Ee Mu ngu Ee Mu ngu wa ngu ni - ta ku ta fu ta ma pe ma

8

na - fsi ya ngu i na ku o ne a ki u mwi li wa ngu wa ku o

15

ka ti ka n chi  
ne a sha u ku ti ka n chi ka me na u cho vu i si yona ma ji  
ka ti ka n chi

23

1.Ndivyo ni li vyo ku ta za ma ka ti ka pa ta ka ti fu ni zi o ne ngu vu za ko na

30

u tu ku fu wa ko

32



2.Ma a na fa dhi li za ko ni nje ma ku li - ko u ha i mi do mo ya ngu i

40



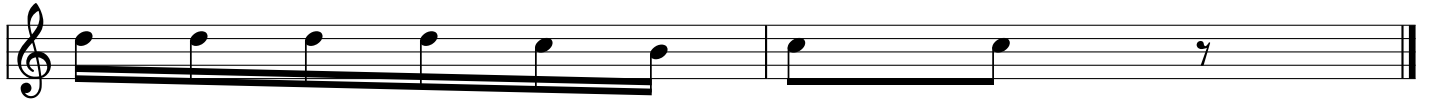
ta ku si fu

42



3.Ndivyo ni ta ka vyo kuba ri ki ma a da mu ni ha i kwa ji na la ko ni ta

50



i nu a mi ko no ya ngu