

# Umebatizwa na Unatumwa

Ujumbe wa Mwezi Pekee wa Kimisionari 2019

G.D. Ng'honoli  
Kwaya ya Yesu Kristo Mfalme  
Parokia ya Katubuka

*Ghani: Kinyamwezi na Kisukuma*

*Mapatanisho: Mchanganyiko ya Asili na Kizungu*

E we m kri sto E we m kri sto e we m kri sto u li ye ba ti -

8

- zwa u ka i ki ri I ma ni ya ko Ka to li ki - kwa u ba ti zo Ma maka ni sa

16

a na ku tu ma ne nda ka ta nga ze I nji li, a na ku tu ma ka ta ngaza

23

I nji li ka i ta ngaze I nji likwa Ma ta i fa Ma maka ni sa a na ku tu

31

ma ne nda ka ke me e ma o vu wa tu wa tu budha mbi wa m ru di e Mu ngu

38

wa shi ri ki E ka ri sti na Sa kra me nti nyi ngi ne za ka ni sa.

42 *Waimbe Wanawake*

1.U meba ti zwana ku fa nywaku ha ni wa kri sto ka i hu bi ri Inji li ka ti kaFa

49

mi li a na ka ti ka ju mu i ya ndo go ndo go za Ki Kri sto,

54



(a) I pe le kwe - shu le ni i li I nji li i le te A ma nikwa wa tu.  
 (b) kwa Wa na fu nzi wa di ni  
 (c) na pa li po wa tu we ngi

60



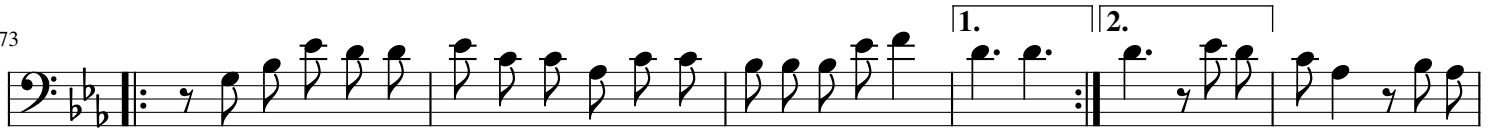
2. Ku hu bi ri I nji li ni ju ku mu la ki la mbati zwa go njwa, tu hu bi ri -  
 tu wa sa i di e ya ti ma, wa ja ne na wa tu wa pe ma tu

66



i ma ni kwama ne no na ma te ndo  
 ma i ni wa li o ka ta ta ma a, tu wasa i di e wafu ngwana wale ma vu;

73



sho hi yo ndi yo ka zi  
 tu wa te te e wa le wa si o na sa u ti wa si ki ke  
 tu o ndo e - ma i - sha ya - ho fu na vi ti

79



ye tu wa ba ti ku m pe le ka Kri sto kwa - wa tu wo te.

85



3. U tu me wa Ye - su ba a da ya u ba ti zo ni u mi si o na ri to sha twa paswa ku

92



u i ga, ka ma wa ba ti zwakwaku fu a ta nya yo za Kri sto ka ti ka ku hu

98



bi ri I ma ni ye tu na ku e ne za U fa lme wa Mbingu ni kwa - wa tu wo te.