

# MIMI NIKUTAZAME

Mogha AA

30/06/2020

Shybush

Mwadui

Mwanzo  
Dom.15

Zab.17:15

$\text{♩} = 65$

Mi - mi ni ku ta - za - me mi - mi ni ku ta za me u so wa -

7

1. 2.

ko ka ti ka ha - ki. Mi - ki, ni a m ka po ni shi

12

bi shwe kwa su ra ya ko ni a m ka po ni shi bi shwe kwa -

17

1. 2.

su ra ya ko. Ni a: ko.

20



1.Ee bwana u si ki e ha ki u ki si ki li ze ki li o cha ngu u te ge si

26



ki okwa ma o mbiya ngu ya - si yo to ka ka - ti ka mi do mo ya

32



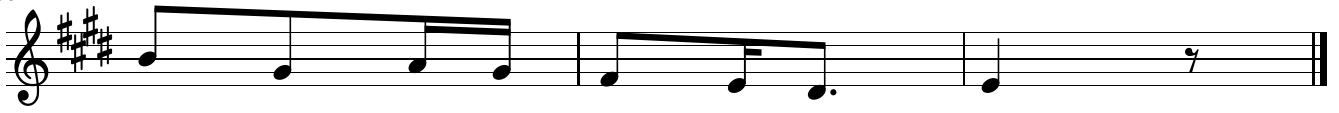
hi la.

33



2.Huku mu ya ngu na i to ke kwa ko ma cho ya ko na ya ta

38



za me ma mbo ya a di li.

41



3.Ba li mi mi ni ku ta - za me u so wa ko ka ti ka ha ki

46



ni a m ka po ni shi bi shwe kwa su ra ya ko.