

MKE WAKO ATAKUWA KAMA MZABIBU

G.Ngalya
Kwaya Ya Mt. Kizito
Parokia Ya Itiso 19-08-2015

Soprano/Alto

M ke wa ko a ta ku wa ka ma m za bi bu wa nyu mba ya ko

Tenor/Bass

S./A.

na we nye ku za a ma tu nda ma a tu nda ya li yo bo - ra nda ni

T./B.

S./A.

ya nyu mba ya ko ko

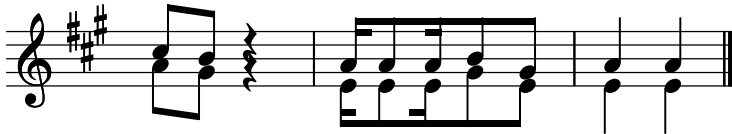
T./B.

Mashairi:

S./A.

1. M ke wa ko a ta ku wa ka ma m za bi bu we nye ku za a ma tu nda -
2. Wa - to - to wa ko wa ta i zu ngu ka me za ya ko ka ma vi chi pu -
3. Mu wa fu ndi she mi la zi li zo nje ma nyu mba ni mwe nu i li wa i ka ri

S./A.



me ma nda ni ya nyu mba ya ko
ki zi vya - mi ze i tu ni
bi e me - za ya ke Bwa na