

WANADAMU WOTE.

Na : Amos Mapunda (AM)

K/Mahuka - Mbinga

18 - 02- 2019

Wa na da mu wo te tu me u mbwa kwa m fa no na su - ra ya ke
Ye ye a na ju a mwa - nzo te - na mwi - sho wa wa na da mu

1. Mu ngu wo te te - na tu me u - mbwa tu me u mbwa ka ma
ni ha tu ju - i ha tu ju i mwi sho
2. te na tu me u - mbwa
kwa ni ha tu ju - i

1. pu mzi kwa - we tu tu - ya i shi i shi ma - i sha
we tu hi vyo tu ya i shi ma - i sha
2. tu - ya i shi,

ye tu si si so te ni wa Mu ngu



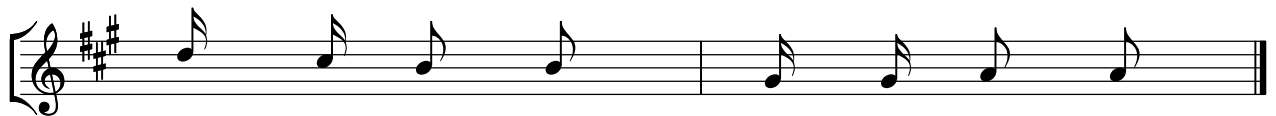
1.Ya tu pa sa ku du mi sha a ma ni u pe ndo na u mo ja i li tu we na fu



1.ra ha, fu ra ha ye nye ku m pe nde - za Bwa na Mu ngu we tu



2.Tu ya i shi ma - i sha ma i sha ya du ni a, kwa ni so te wa pi ta ji



2.wa pi ta ji wa du ni a.