

ENYI WATU WA GALILAYA;
(Wimbo wa Mwanzo; Sherehe ya Kupaa Bwana)

RAPHAEL M. BUYENZE,
Ukiriguru Sub-Parish,
USAGARA-MWANZA,
13.05.2015

Moderato

S
A

E nyi Wa tu wa Ga li la ya, Mbo na M me si ma ma, m ki ta za ma Mbi ngu, _

T
B

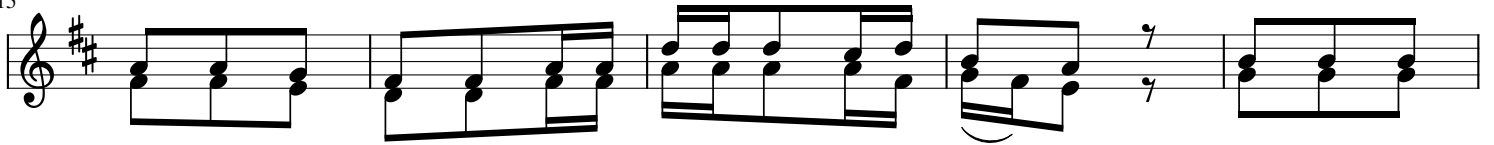
6

ni, M li vyo mwo na a ki e nda _ za _ ke Mbi _ ngu ni, _

11

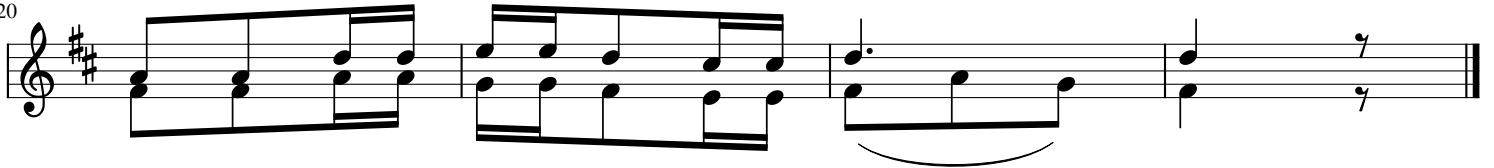
A ta ku ja Vi vyo Hi _ _ _ vyo A _ _ LE LU _ _ YA

15



1. Wa li po ku wa wa ki ka za Ma cho Mbi ngu ni, Ye ye A,
 2. Ta za ma wa tu wa wi li wa ka si ma ma, wa ka si,
 3. Hu yu ni Ye su a li ye kwe nda Mbi ngu ni, Hi vyo

20



1. li po ku wa a ki e nda Mbi ngu ni,
 2. ma ma ka ri bu na o wa ka se ma,
 3. A ta ku ja te na,