

TUPENDANE DAIMA

M. E. ZENGO

16/10/2020

SAUT-MWANZA

$\text{♩} = 60$

S
A

T
B

Ta za ma i li vyo ve - ma na ku pe nde za ndu gu wa ka e pa mo ja kwa u

$\text{♩} = 60$

4

mo ja I ki wa si si so te twa i shi ka ti ka ma pe ndo da i ma

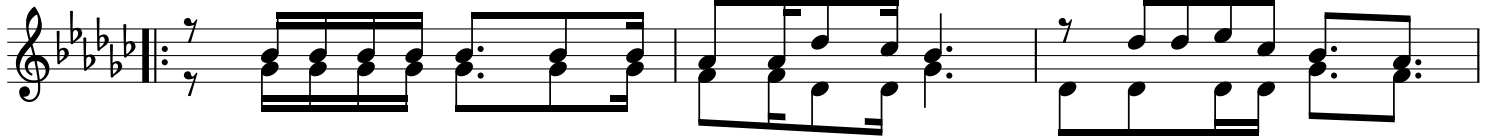
7

tu ya du mishe ni sa sa ma - pe ndo ka ti ye tu i li tu we ze ku i shikwa u pe ndo

10

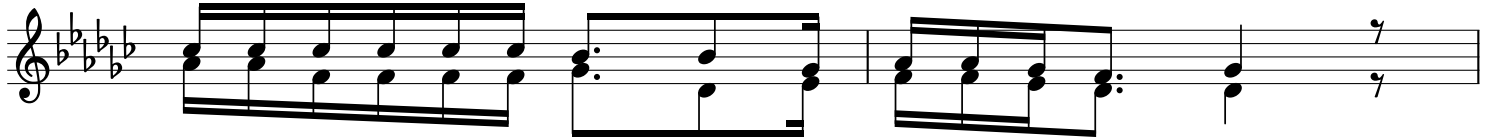
na m shi ka ma no pi a na u mo ja nakwa kushi ri ki a na nakwa kushi ri ki a na

13



1. T Y C - S - ma pe ndo da i ma tu pe nda ne so te
 2. Tu mu o mbe Mu ngu a tu si ma mi e ka ti ka ma so mo
 3. tu m shi ke sa na hu yu e li - mu tu - si - mwa che

16



1. ka ma Ba ba wa mbi ngu ni a li vyo tu pe nda
 2. i li tu we ze ku fi ki a ma le ngo ye tu
 3. a e nde za ke ma a na ndi ye u zi mawe tu