

ASANTE EE BWANA YESU

By A. Kazi
01/01/2001

♩ = 80

A sa nteEeBwana Ye su a sa te kwawe ma wa A sa nteEeBwana

A sa nteEeBwa A sa nteEeeBwa na Ye su kwawe ma wa ko, A

A sa nteEeBwana Ye su a sa ntekwawe ma wa ko A sa nteEeBwana

A sa nte Ee Bwa na Ye su kwawe ma wa ko Bwa na A

7 kwa ku tu li sha mwi li nada mu 1. 2.

sa nte EeBwa na kwa mwi li nada mu ya ko, A ya ko U me tushibi sha kw - mwi li

kwa ku tu li sha mwi li nada mu ya ko, A ya ko

sa nte EeBwa na kwa mwi li nada mu ya ko ya ko

13 wa ko Bwa na Ye su ume tu buru di sha kwa da mu ya ko a sa nte U nte 1. 2. Fine

20

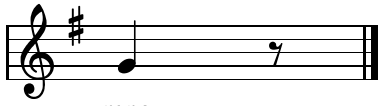
1. U me tu shi bi sha kwa mka te ku to ka mbi ngu ni, we nye u ta mu wa ki la na

2. U me tu bu ru di sha Bwa na kwa - da mu ya ko, twa shu ku ru Ee Ye su a sa

3. Bwa na u me tu ja li a ngu vu na a fya nje ma, twa shu ku ru Ee Ye su a sa

28

D.C. al Fine



mna
nte
nte.